

КОНСТРУЮВАННЯ ШВЕЙНИХ ВИРОБІВ

Викладач доц. Попова Т. І.

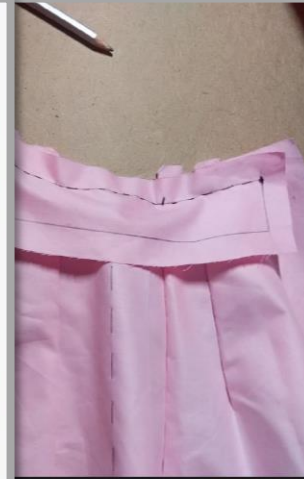
1 семестр

**ПОБУДОВА КОНСТРУКЦІЙ
СПІДНИЦЬ.
ВИГОТОВЛЕННЯ МАКЕТІВ**

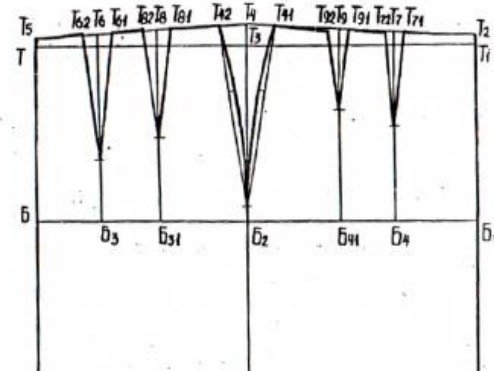
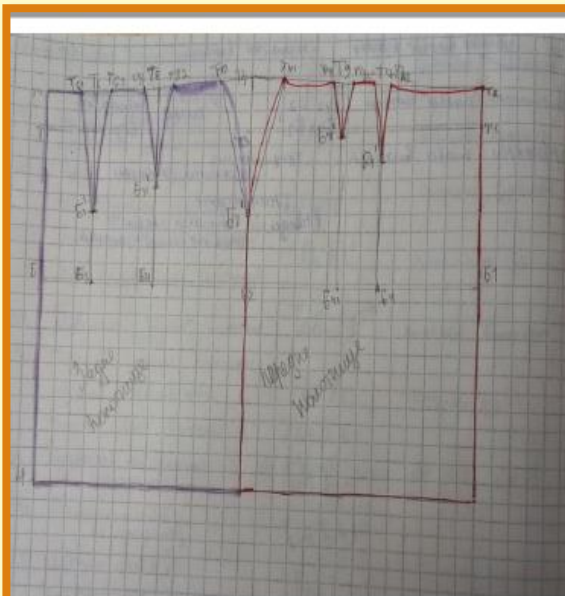
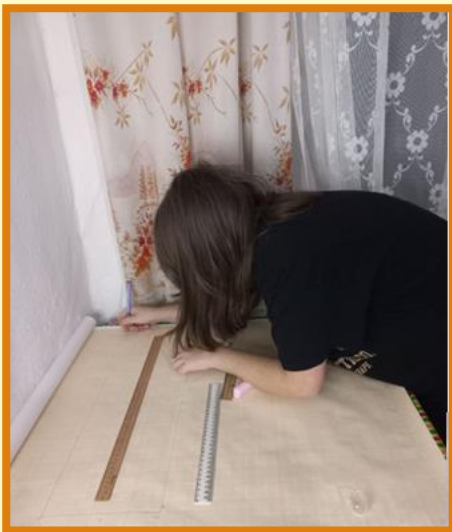
ВИГОТОВЛЕННЯ МАКЕТУ ПРЯМОЇ СПІДНИЦІ



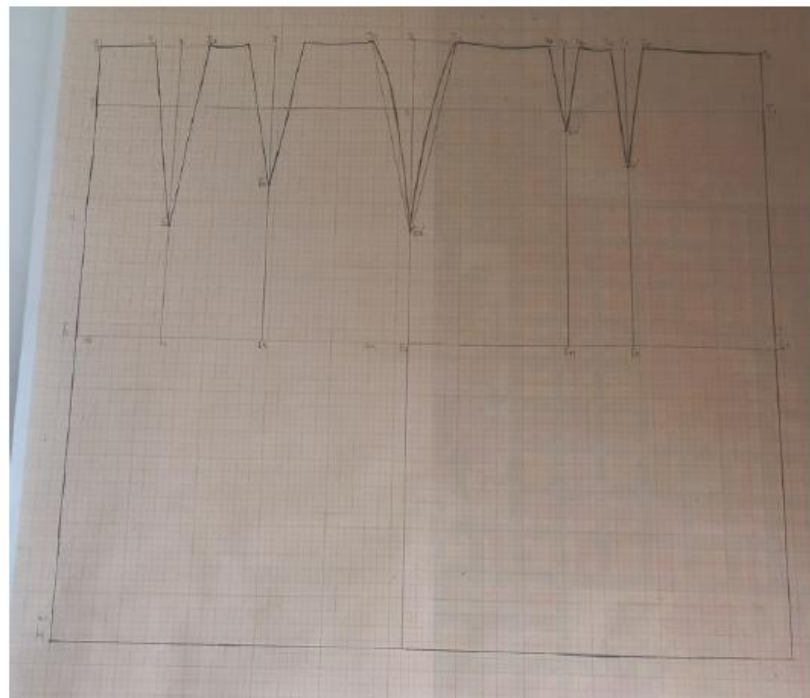
Виконала:
Убийкін Руслана, ГР. ДО(В) 22-2



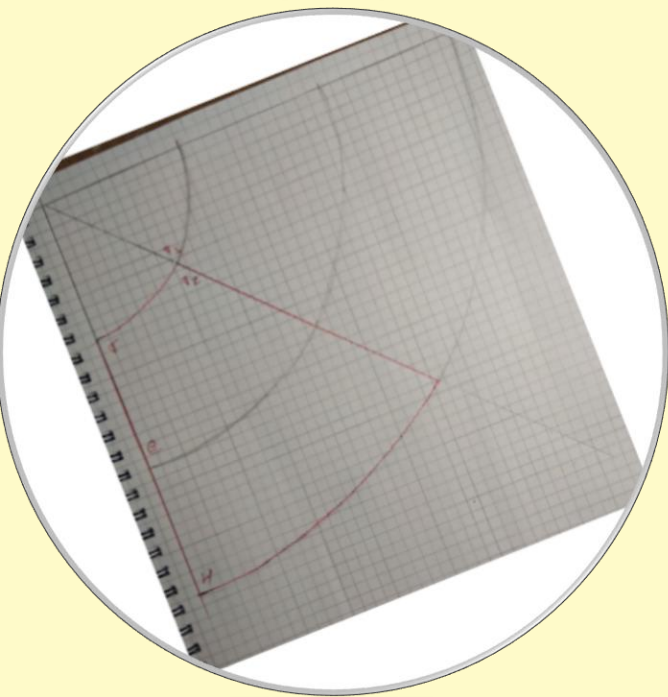
КОНСТРУКЦІЯ І МАКЕТ ПРЯМОЇ СПІДНИЦІ



Виконала:
Петришина Анастасія,
ГР. ДО(В) 22-2
Керівник: Попова Т.І



ВИГОТОВЛЕННЯ МАКЕТУ КОНІЧНОЇ СПІДНИЦІ

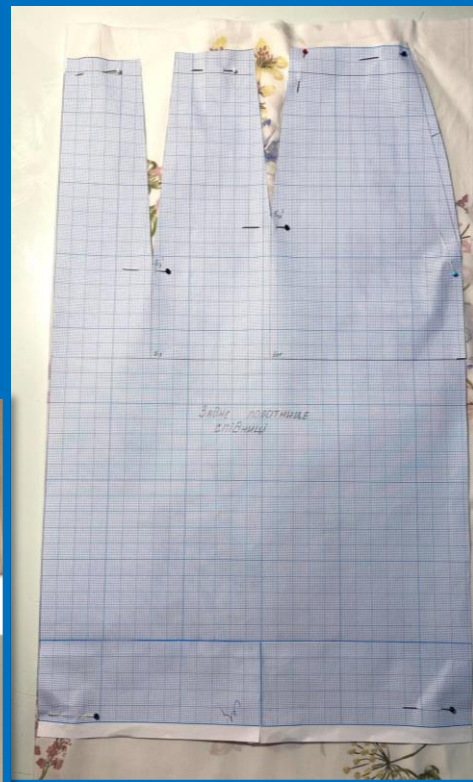
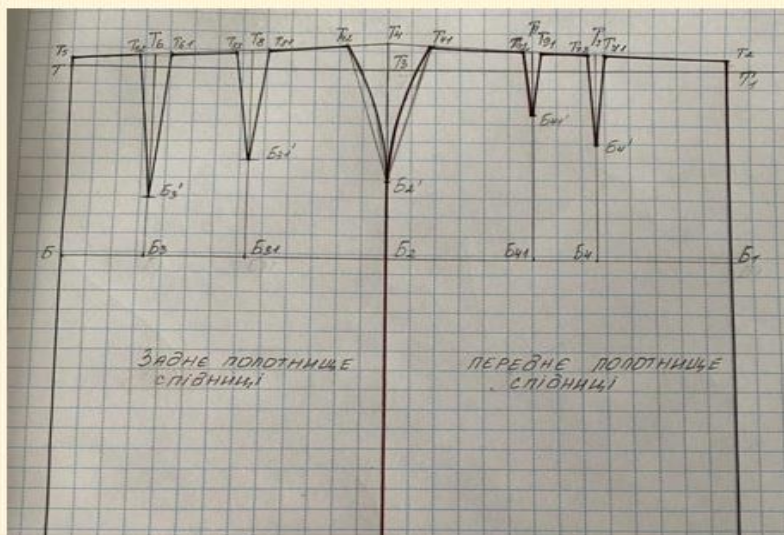


Виконала:
Убийкін Руслана, ГР. ДО(В) 22-2

Побудова креслення конструкції жіночої спідниці прямої форми

Таблиця 5.1 - Розмірні ознаки фігури для проектування спідниці

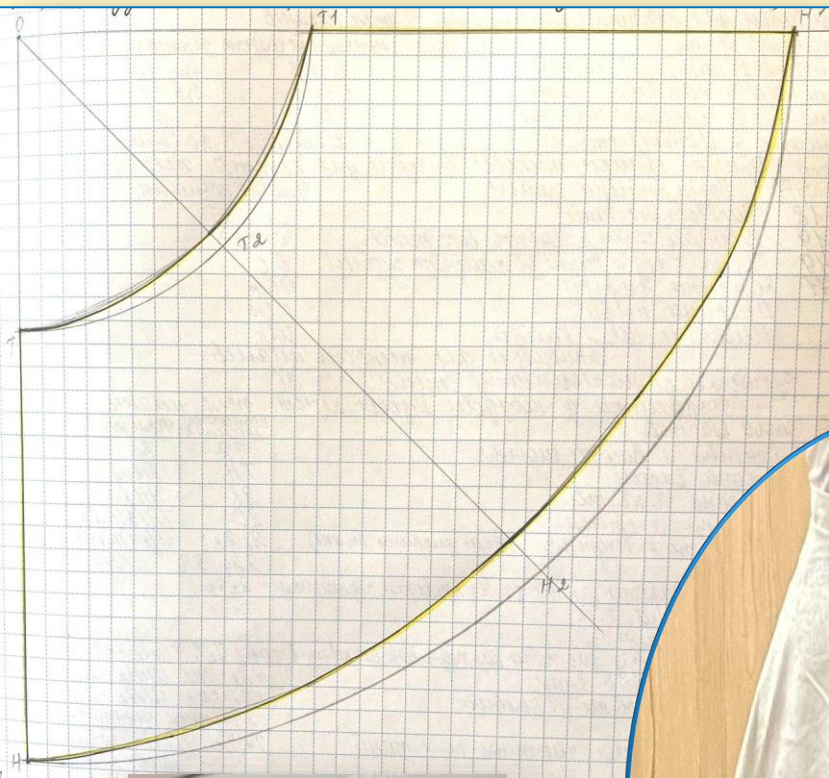
| Номер РО згідно ОСТ | Назва розмірної ознаки | Умовне позначення | Величина власних ознак, см |
|---------------------|---|-------------------|----------------------------|
| 7 | Висота лінії талії | Влт | 103 |
| 18 | Напівобхват талії | Ст | 38 |
| 19 | Напівобхват стегон | Сб | 53 |
| 25 | Відстань від лінії талії до підлоги збоку | Дсб | 106 |
| 26 | Відстань від лінії талії до підлоги спереду | Дсп | 104 |
| 40 | Довжина спини до талії з урахуваннямвиступу лопаток | Дтс | 40,5 |



**Практична робота студентки
гр. ДО(В)22 Кушнарєнко В. С.
Керівник: Попова Т. І.**

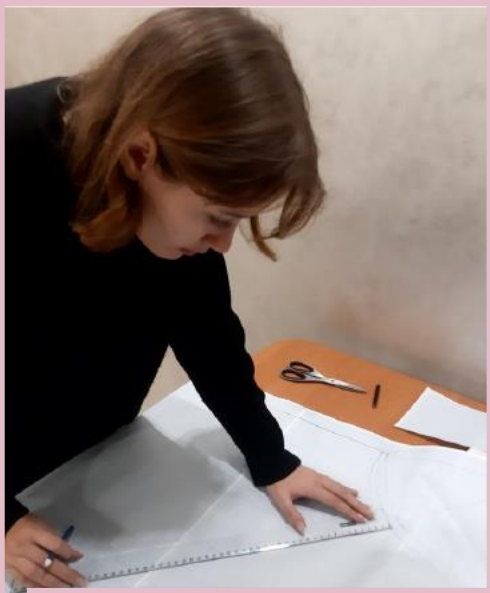


ВИГОТОВЛЕННЯ МАКЕТУ КОНІЧНОЇ СПІДНИЦІ



Практична робота студентки гр. ДО(В)22
Кушнарєнко В. С.
Керівник: **Попова Т. І.**

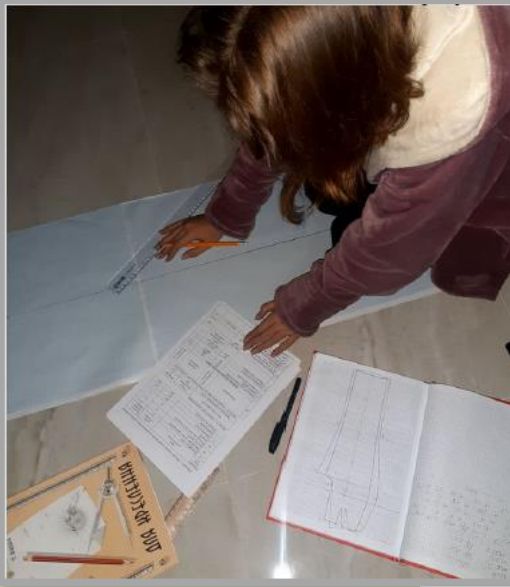
ВИГОТОВЛЕННЯ МАКЕТУ КОНІЧНОЇ СПІДНИЦІ



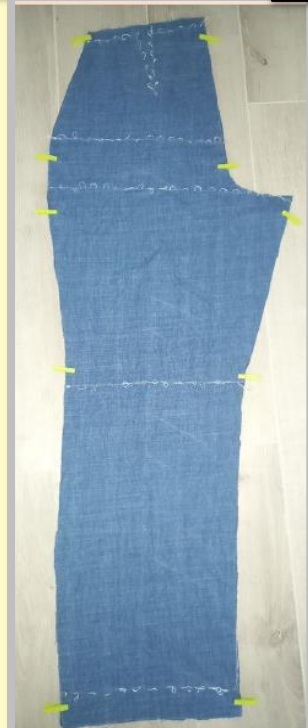
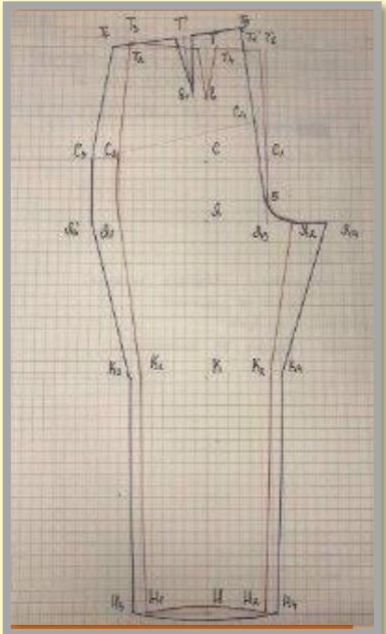
Виконала: Стороха Л.
Керівник: Попова Т. І.

**ПОБУДОВА КОНСТРУКЦІЙ
ЖІНОЧИХ ШТАНІВ.
ВИГОТОВЛЕННЯ МАКЕТІВ**

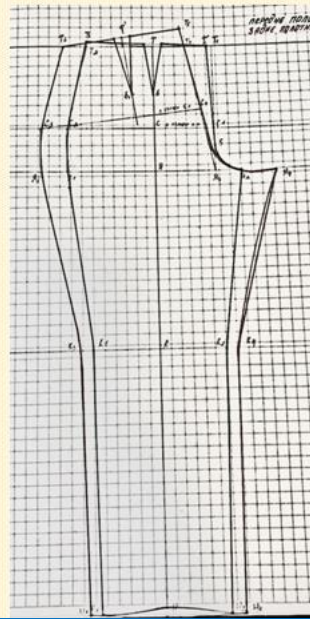
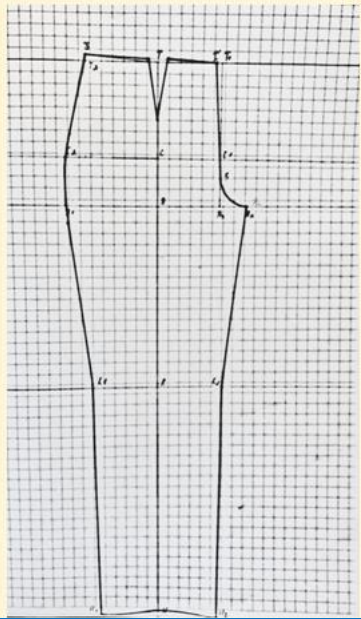
КОНСТРУКЦІЯ І МАКЕТ ШТАНІВ



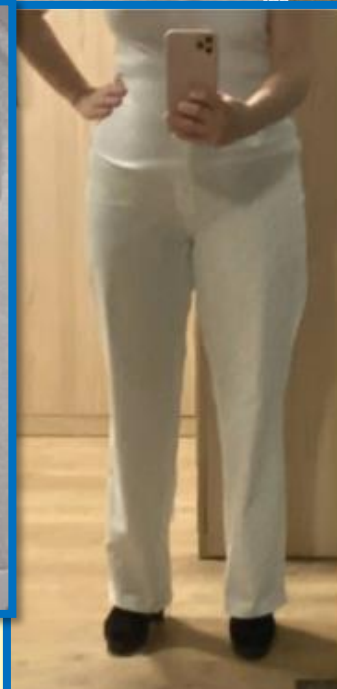
**Виконала: Стороха Л.
Керівник: Попова Т. І.**



КОНСТРУКЦІЯ І МАКЕТ ШТАНІВ



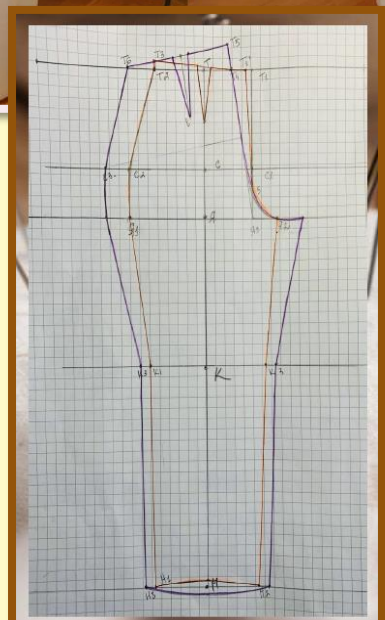
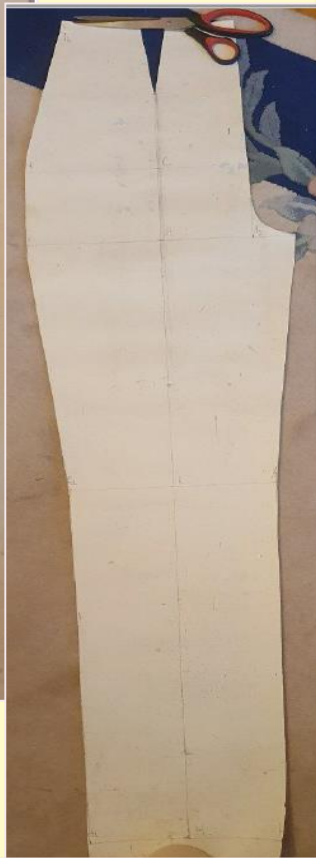
Зметуємо виточки на передній та задній деталях штанів



Виконала: КУШНАРЕНКО В.

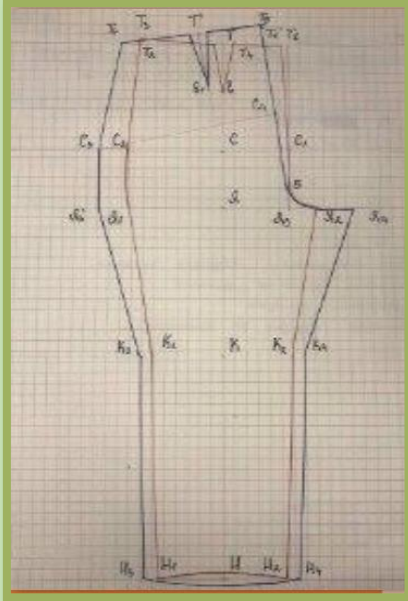
КОНСТРУКЦІЯ ШТАНІВ

МАКЕТ ШТАНІВ



Кузьміна Таїсія. ДС ДО(В)1

Креслення жіночих штанів



Керівник Попова Т.І.
Виконала Полуянова
Анна

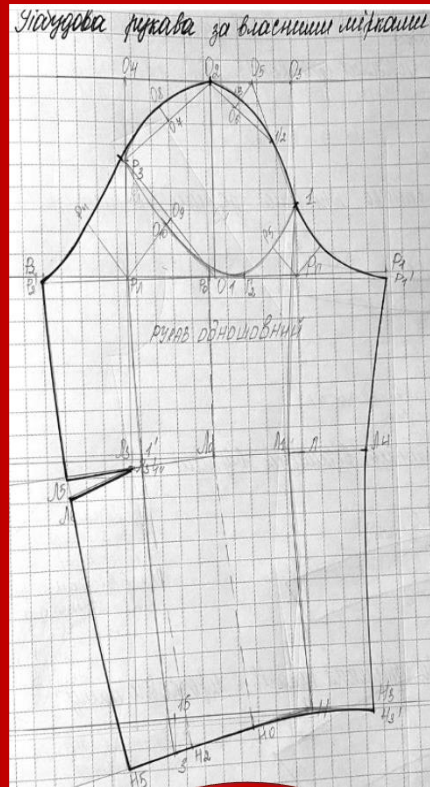
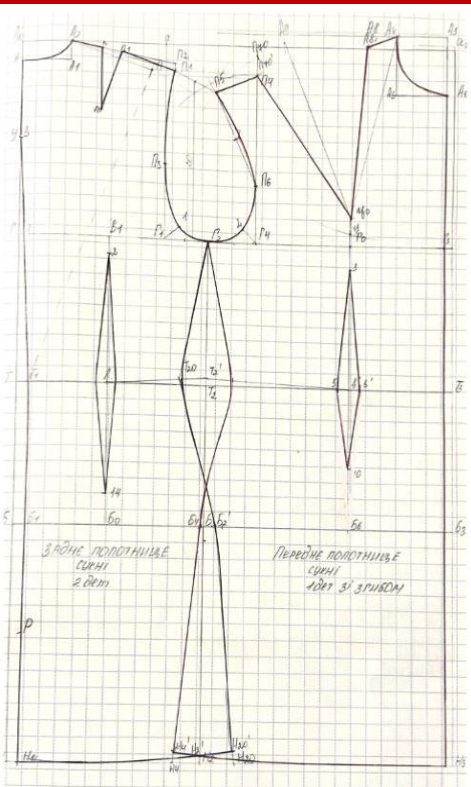
МАКЕТ ЖІНОЧИХ ШТАНІВ



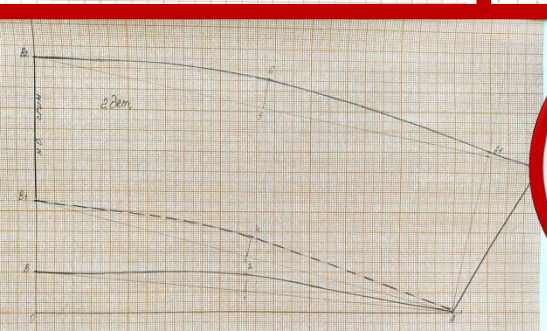
Керівник:
Попова Т.І

**ПОБУДОВА КОНСТРУКЦІЇ
ЖІНОЧОЇ СУКНІ
НАПІВПРИЛЯГАЮЧОГО СИЛУЕТУ.
ВИГОТОВЛЕННЯ МАКЕТУ**

ПОБУДОВА КРЕСЛЕННЯ СУКНІ НАПІВПРИЛЯГАЮЧОГО СИЛУЕТУ

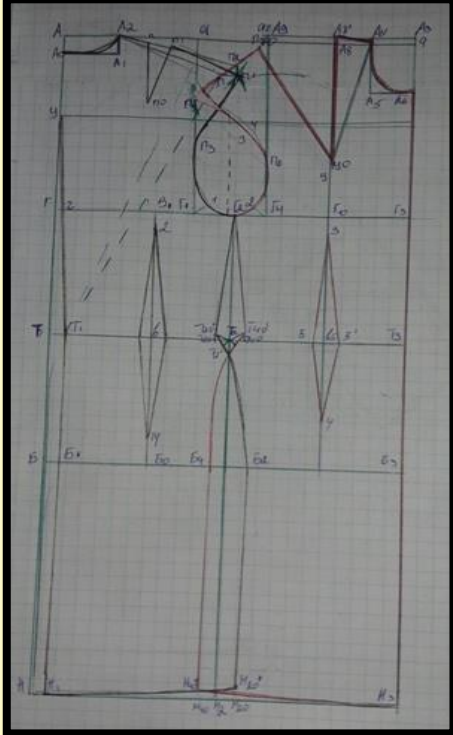


Виконала:
Кушнарєнко В. С.



ПОБУДОВА КРЕСЛЕННЯ ТА МАКЕТ СУКНІ

ВИКОНАЛА
СТУДЕНКА 1 КУРСУ
ФАКУЛЬТЕТУ ДС ДО(В)
ДОРОФЕЄВА СОФІЯ



ХІД РОБОТИ



ГОТОВИЙ ВИРІБ

ВИКРОЙКА



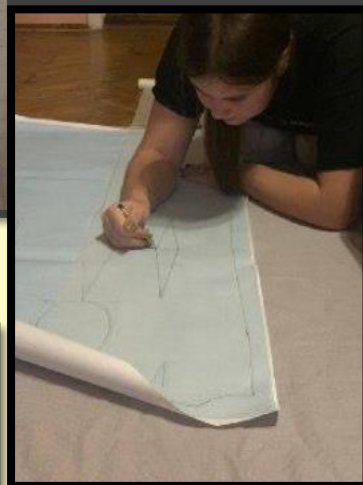
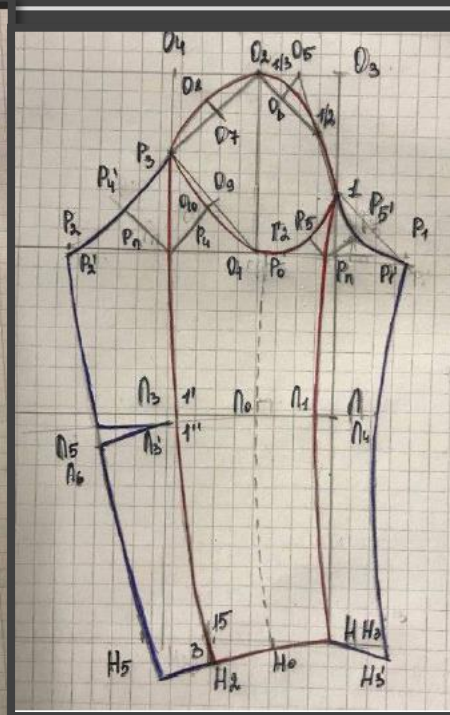
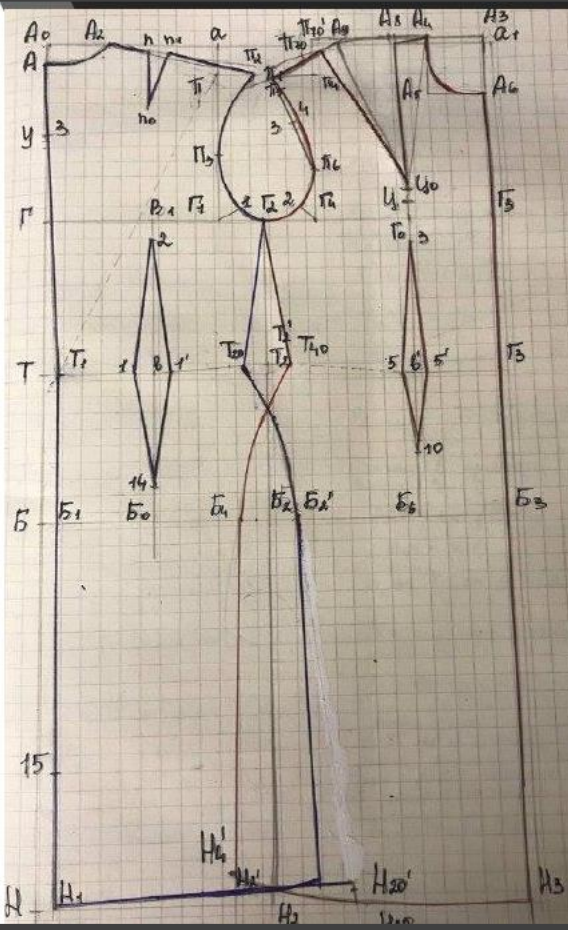
Рукав

Пілочка

Спинка



Конструкція жіночої сукні



Конструювання швейних виробів
Гр.ДО(В)22-2 Полуянова Аня
Керівник Попова Т.І.

КОНСТРУКЦІЯ ЖІНОЧОЇ СУКНІ З ВШИВНИМ РУКАВОМ І ВИГОТОВЛЕННЯ МАКЕТУ

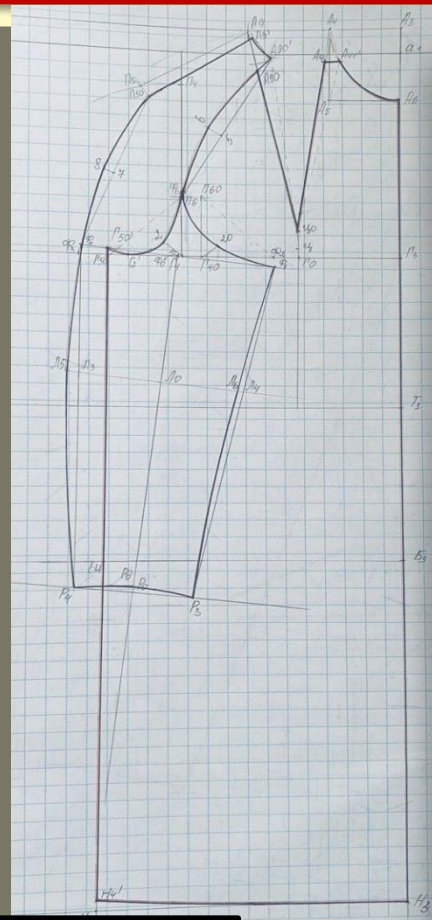
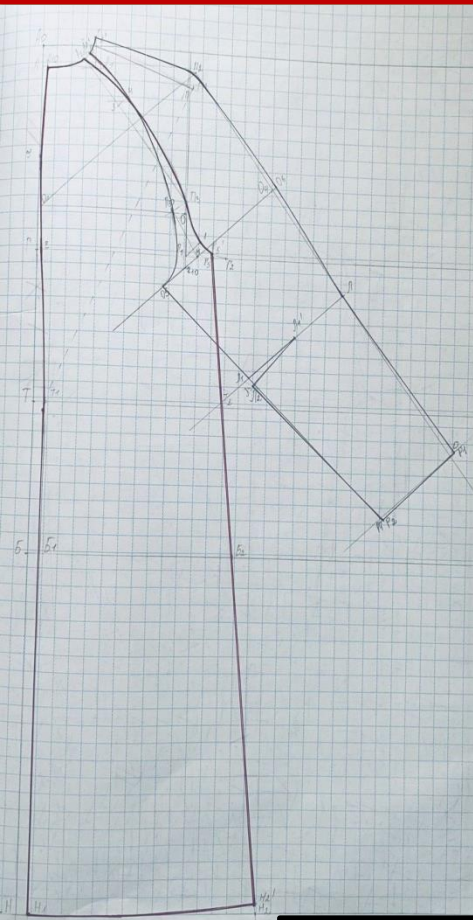


Виконала:
Кузьміна Т.
1ДоВ22-1



**ПОБУДОВА КОНСТРУКЦІЇ
СУКНІ ЖІНОЧОЇ З РУКАВОМ
ПОКРОЮ РЕГЛАН.
ВИГОТОВЛЕННЯ МАКЕТУ**

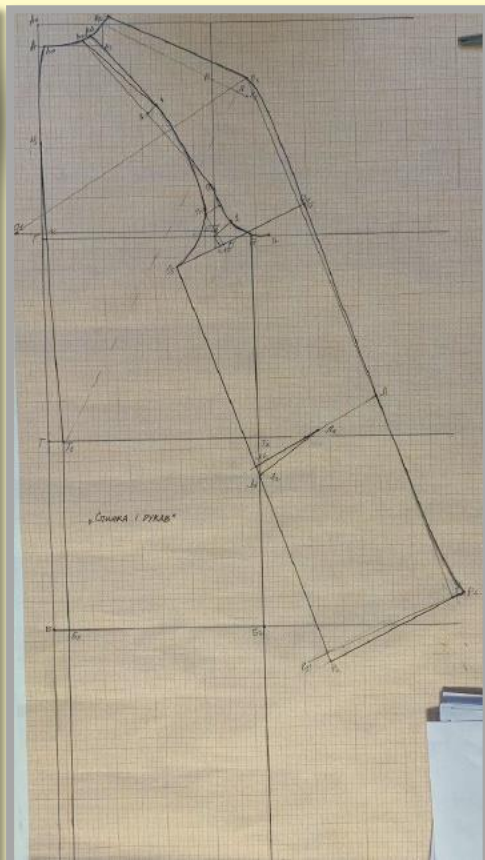
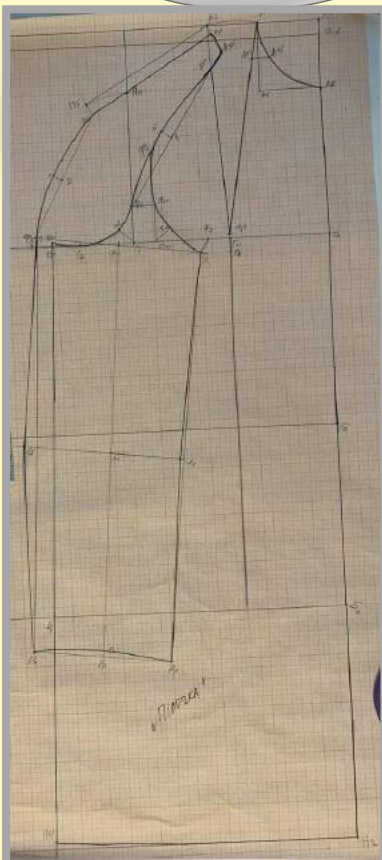
ПОБУДОВА КРЕСЛЕННЯ КОНСТРУКЦІЇ СУКНІ ПРЯМОГО СИЛУЕТУ З РУКАВАМИ ПОКРОЮ РЕГЛАН



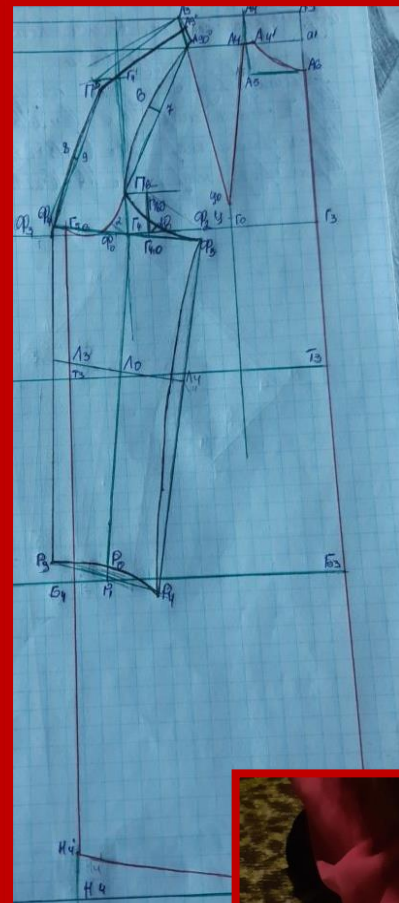
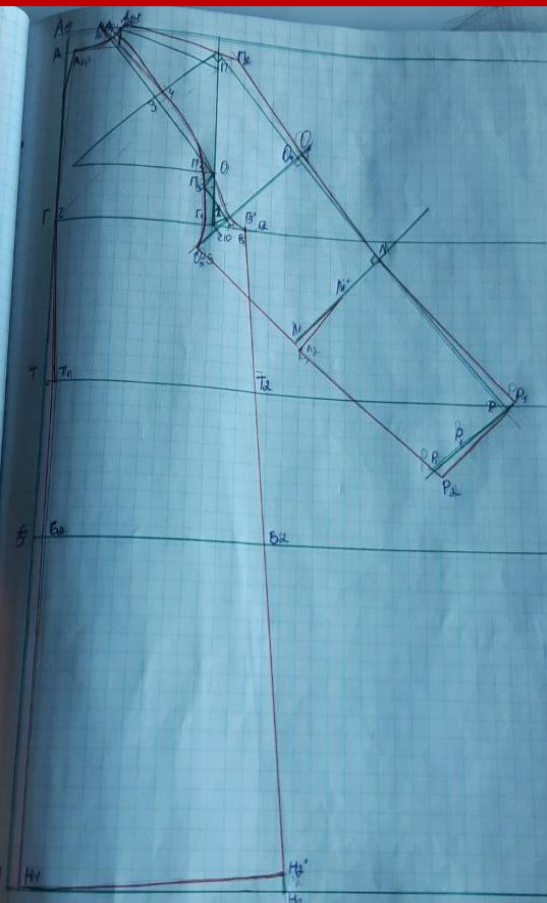
Виконала:
Кушнарєнко В. С.

Побудова сукні з рукавом реглан

ВИКОНАЛА
ПЕТРИШИНА
АНАСТАСІЯ ІДОВ22-



Конструкція та макет сукні з рукавом реглан

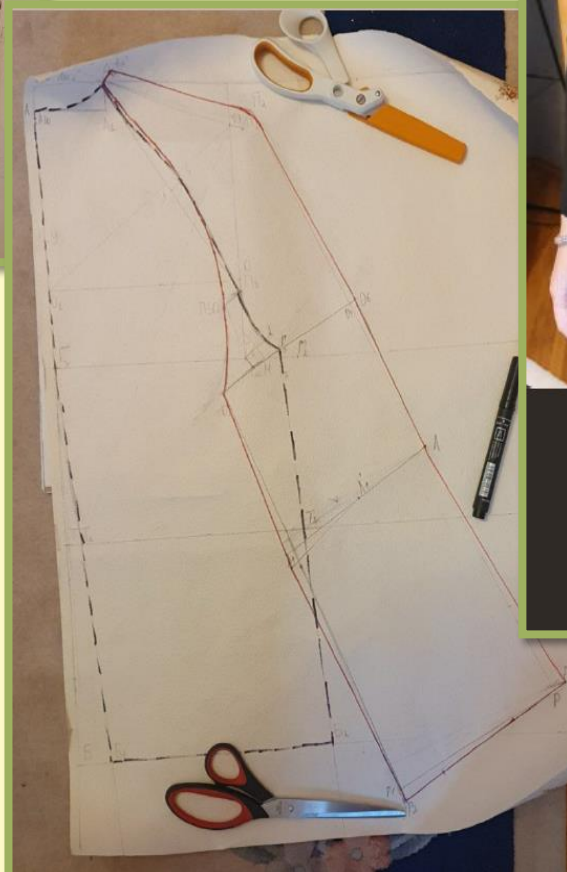
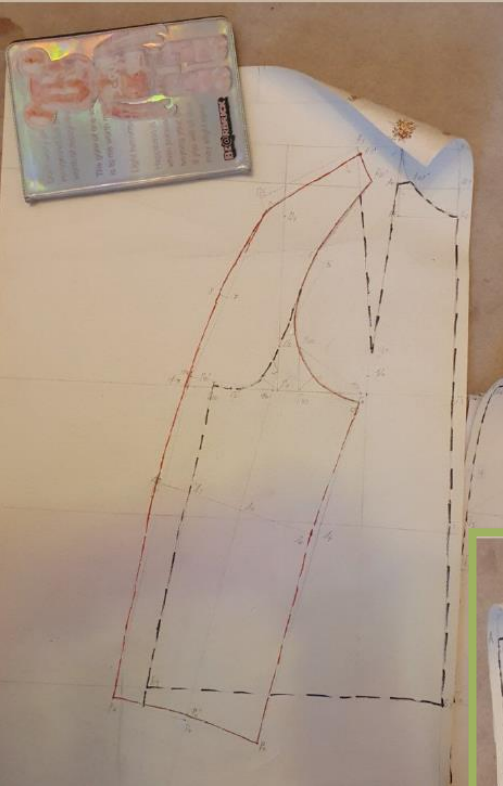


МАКЕТ



Виконала
Дорофеева Софія

СУКНЯ З РУКАВОМ ПОКРОЮ РЕГЛАН

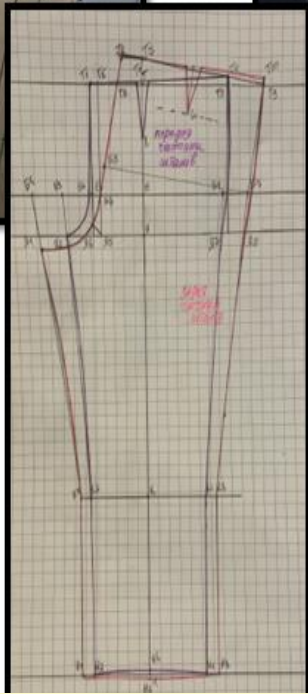
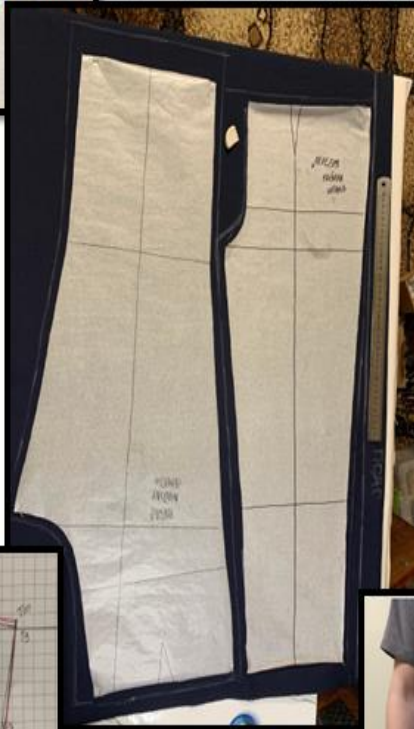
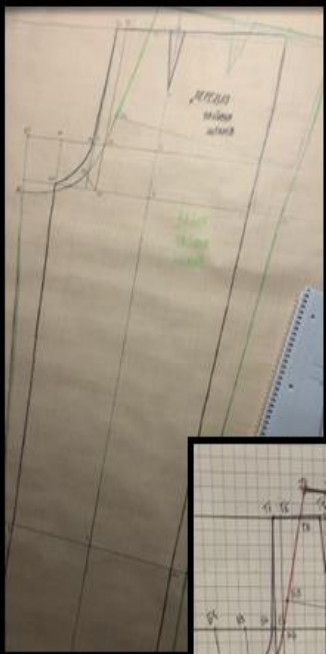


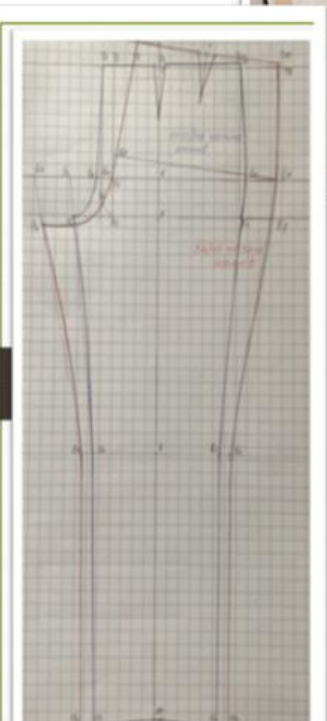
КУЗЬМІНА
ТАЇСІЯ

2 семестр

**ПОБУДОВА КОНСТРУКЦІЙ
ЧОЛОВІЧІХ ШТАНІВ.
ВИГОТОВЛЕННЯ МАКЕТУ**

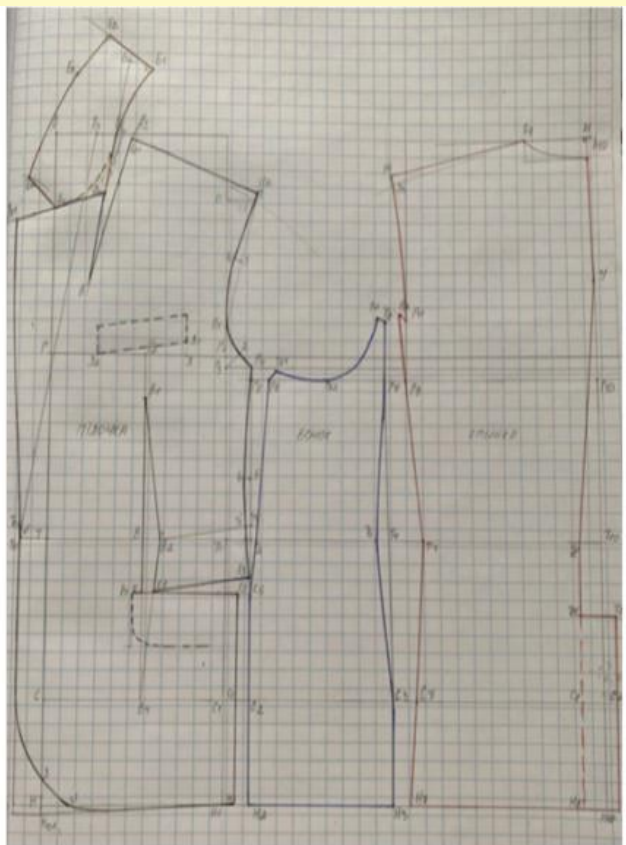
Конструювання швейних виробів
2гр ДО(В)22
Яременко Марина





Кушнарєнко В.

**ПОБУДОВА КОНСТРУКЦІЇ
ЧОЛОВІЧОГО ПІДЖАКА
З ВШИВНИМ РУКАВОМ.
ВИГОТОВЛЕННЯ МАКЕТУ**



Кушнарєнко Вікторія

Стороха Л.

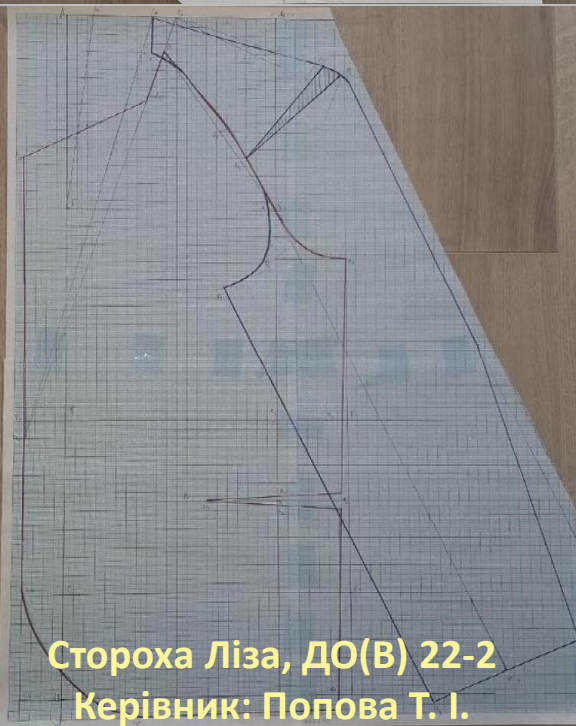
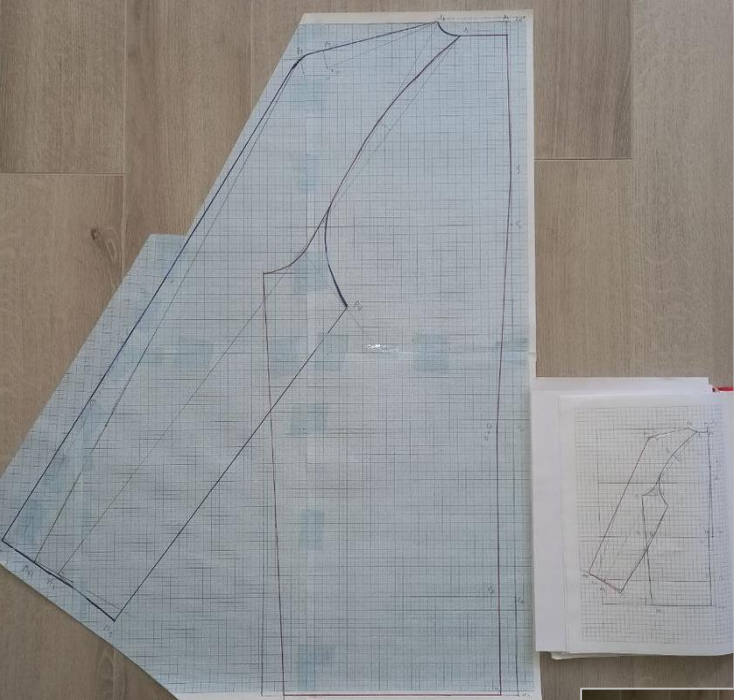


**ПОБУДОВА КОНСТРУКЦІЇ
ЧОЛОВІЧОГО ПІДЖАКА
З РУКАВОМ РЕГЛАН.
ВИГОТОВЛЕННЯ МАКЕТУ**

Виготовлення макету піджака покрою реглан



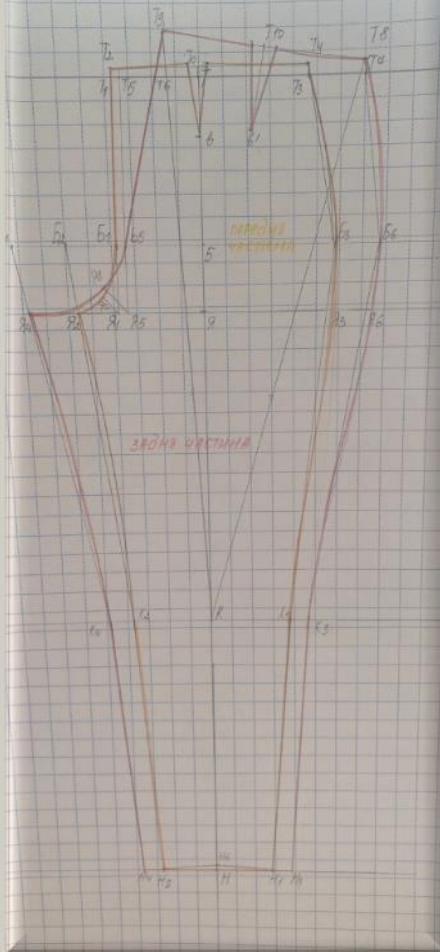
Виконала:
Кушнарєнко В.
Керівник:
Попова Т.І.



Стороха Ліза, ДО(В) 22-2
Керівник: Попова Т. І.

**ПОБУДОВА КОНСТРУКЦІЙ
ДИТЯЧИХ ШТАНІВ.
ВИГОТОВЛЕННЯ МАКЕТУ**

Виконала:
Кушнарєнко В.
Керівник:
Попова Т.І.



ВИГОТОВЛЕННЯ МАКЕТА ШТАНІВ ДЛЯ ДІВЧИНКИ



ВИГОТОВЛЕННЯ МАКЕТУ ДИТЯЧИХ ШТАНІВ ДЛЯ ХЛОПЧИКА

Конструкція швейних виробів

Гр. ДО Фесенко К.В

Керівник Попова Т.І

