

7 Фізична особа-підприємець Шандрик Олег Іванович,
який діє на підставі Виписки з Єдиного державного реєстру юридичних осіб, фізичних осіб – підприємців та громадських формувань від 26.07.2018,
№ 2 480 000 0000 211415

тел. 099 – 93 -03 - 803; E-mail: f.o.p.shandrykoleg@gmail.com



ЗАТВЕРДЖЕНО
ФО-П Шандрик Олег Іванович.
(назва посади, який проводив технічне
підприємство, яке обстеження об'єкта,
підприємство) **Шандрик О.І.**
його ініціали, прізвище (для юридичних осіб)
№ 2794021939 лютого 2022 року



М. П. (за наявності)

ЕКСПЕРТНИЙ ЗВІТ

Щодо відповідності нормам доступності маломобільної групи населення до будівлі та приміщень згідно ДБН В.2.2-40:2018
«ІНКЛЮЗИВНІСТЬ БУДІВЕЛЬ І СПОРУД»

Об'єкт : м. Харків, провулок Дизайнерський будинок №2, будинок
квартирного типу (гуртожиток)

(назва, місцезнаходження об'єкта)

Замовник: Харківська державна академія дизайну і мистецтв.

Відповідальний виконавець
(Кваліфікаційний сертифікат
експерта серія АЕ № 002271)



шифр 11/02/22 -09 /02 ТЗ

Харків 2022

(місце та рік складання звіту)

1. Загальна частина.

Склад

1. Загальна частина.
2. Коротка характеристика ситуації умов в яких проводились обстеження існуючих будівельних конструкцій аптеки.
3. Результати обстеження.
4. Висновки та рекомендації.
5. Список використаного джерела нормативної документації.
6. Ксерокопія сертифіката виконавця.
7. Графічні додатки.
8. Фотофіксація існуючого стану.
9. Копія технічного паспорту.

1. Загальна частина.

Експертний звіт Щодо відповідності нормам доступності маломобільної групи населень до будівлі та приміщень згідно ДБН В.2.2-40:2018 «ІНКЛЮЗИВНІСТЬ БУДІВЕЛЬ І СПОРУД» - договору

- візуального обстеження, обмірів, які виконав експерт Шандрик Олег Іванович в присутності Замовника;

Виконавець проводить роботи з технічного обстеження відповідно до кваліфікаційного сертифіката відповідального виконавця окремих видів робіт (послуг), пов'язаних із створенням об'єкта архітектури за напрямом - експертиза та обстеження у будівництві: Кваліфікаційний сертифікат відповідального виконавця окремих видів робіт(послуг), пов'язаних із створенням об'єкта архітектури виданий Міністерством Регіонального Розвитку , Будівництва Та Житлово – Комунального Господарства України 19. 04. 2013р. серія АЕ № 002271

- положень «Нормативні документи з питань обстеження, паспортизації, безпечної та надійної експлуатації будівель та споруд», м. Київ, 1997р.;

- ДБН В.2.2-17:2006 «Доступність будинків і споруд для маломобільних груп населення».

- ДБН В.2.2-40:2018 «Інклюзивність будівель і споруд»

Метою даного звіту є визначення технічної можливості улаштування конструкцій пандусу до існуючого входу в приміщення та подальшої безпечної експлуатації даного пристрою маломобільною групою населення. Також розглядається стан існуючого входу до приміщення м. Харків, провулок Дизайнерський будинок №2, будинок квартирною типу (гуртожиток)

Обстеження проводилось в межах входу до будівлі та приміщення коридору, тамбуру, приміщення першого поверху.

2. ЗАГАЛЬНІ ДАНІ

Об'єкт, що обстежується, розміщений за адресою м. Харків, провулок Дизайнерський будинок №2, будинок квартирного типу (гуртожиток)

(місце знаходження об'єкта)

На теперішній час об'єкт експлуатуються за своїм цільовим призначенням.

Кліматичні характеристики:

- несейсмічний, з розрахунковою зимовою температурою до -23°C включно;
- нормативна вага снігового покриву на 1 м^2 горизонтальної поверхні землі для другого району- 700Па (70 кг/м^2);
- нормативний швидкісний натиск-вітру на висоті 10 м над поверхнею землі для другого району- 1000Па (100 кг/м^2);
- нормативна глибина промерзання ґрунту -1.1 м ;
- корисна вага 150 кг/м^2 з не підтоплюємою територією.

Рельєф ділянки не має перепаду відміток.

Об'єкт обстеження знаходиться в межах центрального входу та її межах. Територія перед самим об'єктом має заощення – асфальт. Відстань до проїжджої частини – 8.70 метрів. В обидві сторони - пішохідна зона.

3.1.Обстеження існуючого входу до нежитлової будівлі

м. Харків, провулок Дизайнерський будинок №2, будинок квартирного типу (гуртожиток)

Вхід не має сходинок, має площадку перед дверима. Розмір вхідного майданчику перед вхідними дверима 4.18 м на 1.82 м. Вхідна група має розміри -2.00 м ширина, 3.00 висота.

За тривалий термін експлуатації капітальні ремонти в будівлі та на вході в цілому не проводились. зовнішня конфігурація будівлі не змінювалась.

Вхід до центрального входу до корпусу не має обмежень сходами. Вхідна група рівна, відсутні будь які перешкоди для вільного доступу автомобільної групи населення.

Вдвозж будівлі розташування пандусу не потрібно, перешкод для автомобільної групи населення не має, висота підйому 0. Тамбур має розміри 2.04 м на 2.08 м, ширина дверного отвору 2.00 м на 3.00 м, поріг менше ніж 5 см. перешкод на шляху пішоходів, інвалідів при зустрічних проходах входу-виходу не має, що відповідає умовам ДБН В.2.2-40:2018

відповідає умовам ДБН В.2.2-40:2018 «Інклюзивність будівель і споруд». Вхід через центральний вхід до корпусу не має жодних перешкод та обмежень для вільного доступу групи маломобільного населення.

4.1.Характеристикаіснуючого входу до приміщення, тамбуру і коридору.

Будівля корпусу має прямокутну конфігурацію. Конструктивна схема будівлі - традиційна, поздовжні та поперечні цегляні несучі стіни. Фундаменти будівлі – бетон.

Вхід не має сходинок, має площадку перед дверима. Розмір вхідного майданчику перед вхідними дверима 4.18 м на 1.82 м. Вхідна група має розміри -2.00 м ширина, 3.00 висота.

Обстежуємі приміщення тамбуру та коридору знаходяться на першому поверсі житлової будівлі, доступ до них маломобільної групи здійснюється вільно так як розміри відповідають нормам ДБН.В приміщеннях нежитлової будівлі дверні отвори мають розміри 1м на 2.05. Ширина дверних і відкритих прорізів у стіні, а також виходів із приміщень і з коридорів у складову клітку повинна бути не менше 0,9 м. При глибині косяка відкритого

прорізу більше 1,0 м ширину прорізу слід приймати по ширині комунікаційного проходу, але не менше 1,2 м. Дверні прорізи не повинні мати порогів і перепадів висот підлоги. За необхідності влаштування порогів їх висота або перепад висот не повинні перевищувати 0,025 м. Всі норми – виконані. Приміщення (коридор) має довжину 55.00 метрів та ширину 1.80 м. Ширину шляху руху в коридорах, приміщеннях, галереях тощо у чистоті повинна бути не меншою:- при русі крісла-коляски в одному напрямку 1,5 м; при зустрічному русі 1,8 м. Ширину проходу в приміщенні з обладнанням і меблями слід приймати не менше 1,2 м. Ширину коридору або переходу в інший будинок слід приймати не менше 2,0 м. Підходи до різного обладнання і меблів повинні бути не меншими 0,9 м, а за необхідності повороту крісла-коляски на 90° - не менше 1,2 м. Діаметр зони для самостійного розвороту на 90-180° інваліда на кріслі-колясці слід приймати не менше 1,5 м. Приміщення що обстежувалися відповідають умовам ДБН В.2.2-40:2018 «Інклюзивність будівель і споруд»

ІНКЛЮЗИВНІСТЬ БУДІВЕЛЬ І СПОРУД

Відомого технічного обстеження інвалідного доступу осіб з обмеженими фізичними можливостями до будівель і споруд, здійсненого 11 лютого 2022 року. Встановлено, матеріальна інфраструктура інвалідності та інших маломобільних груп населення, в якій здійснено обстеження, відповідає вимогам ДСТУ 4456:2018 «Інклюзивність будівель і споруд».

Інвалід і працівник не були обстежені відповідно до ДБН В.2.2-40:2018 «Інклюзивність будівель і споруд».



Шабрига О.І.

ВИСНОВОК

Щодо відповідності нормам доступності маломобільної групи населення до будівлі і приміщень згідно ДБН В.2.2-40:2018 «ІНКЛЮЗИВНІСТЬ БУДІВЕЛЬ І СПОРУД» Основні положення.

Об'єкт : м. Харків, провулок Дизайнерський будинок №2, будинок квартирного типу (гуртожиток)

(назва об'єкта)

Замовник: Харківська державна академія дизайну і мистецтв.

ООЧП Шандрюк О.І (Кваліфікаційний сертифікат відповідального виконавця окремих видів робіт(послуг), пов'язаних із створенням об'єкта архітектури виданий Міністерством Регіонального Розвитку , Будівництва Та Житлово – Комунального Господарства України 19. 04. 2013р. серія АЕ № 00271), виконав технічне обстеження згідно договору на предмет доступності до будівлі і приміщень осіб з інвалідністю та інших маломобільних груп населення у відповідності до ДБН В.2.2-40:2018 «ІНКЛЮЗИВНІСТЬ БУДІВЕЛЬ І СПОРУД. Основні положення».

За результатами проведеного технічного обстеження вільного доступу осіб з інвалідністю та інших маломобільних груп населення до будівлі і приміщень станом на 11 лютого 2022 року Встановлено: можливість вільного доступу осіб з інвалідністю та інших маломобільних груп населення до будівлі і приміщень, в якій здійснює свою діяльність Замовник за адресою: м. Харків, провулок Дизайнерський будинок №2

Вільний доступ до будівлі і приміщень які були обстежені відповідають вимогам ДБН В.2.2-40:2018 «ІНКЛЮЗИВНІСТЬ БУДІВЕЛЬ І СПОРУД. Основні положення», та дозволяє відвідування нежитлової будівлі в повному обсязі.

Експерт



Шандрюк О.І.

5. Список використаної нормативної літератури.

1. Рекомендації по оцінці надійності будівельних конструкцій по внутрішнім признакам - М.:ЦНИИПромвидат, 1989.
2. ДБН В.3.2-2-2009 «Реконструкція та капітальний ремонт».
3. БНІП 2.03.01-84* «Бетонні та залізобетонні конструкції». М.:ГУПЦПП.2000-76с.
- 4.«Планування та забудови міських та селищних поселень» ДБН 360-92**.
5. ДБН В.2.2-17:2006 «ДОСТУПНІСТЬ БУДИНКІВ І СПОРУД ДЛЯ МАЛОМОБІЛЬНИХ ГРУП НАСЕЛЕННЯ».
6. Рекомендації по обстеженню та оцінці технічного стану крупнопанельних та кам'яних будівель. М., ЦНИИСК ім. Кучеренко, 1988р.
7. ДБН В.1.2.2:2006 «Навантаження та впливи».
8. СНІП 2.02.01-83* «Основания будівель та споруд».
9. ДНІП II-22-81 « Кам'яні та армокам'яні конструкції».
10. ДБН В.1.2-2:2006. НАВАНТАЖЕННЯ І ВПЛИВИ Норми проектування
11. ДБН В.2.2-9-2009. ГРОМАДСЬКІ БУДИНКИ ТА СПОРУДИ Основні вимоги
12. ДСТУ – Н Б В.1.2-18:2016 Настанова щодо обстеження будівель і споруд для визначення та оцінки їх технічного стану
13. ДБН В.1.1.-7-2002 Пожежна безпека об'єктів будівництва
14. ДБН В.2.2-40:2018 «Інклюзивність будівель і споруд»

МІНІСТЕРСТВО РЕГІОНАЛЬНОГО РОЗВИТКУ, БУДІВНИЦТВА
ТА ЖИТЛОВО-КОМУНАЛЬНОГО ГОСПОДАРСТВА УКРАЇНИ
АТЕСТАЦІЙНА АРХІТЕКТУРНО-БУДІВЕЛЬНА КОМІСІЯ

Серія АЕ

№ 002271

КВАЛІФІКАЦІЙНИЙ СЕРТИФІКАТ
відповідального виконавця окремих видів робіт (послуг),
пов'язаних із створенням об'єкта архітектури

Експерт

(найменування професії)

Виданий про те, що Шандрик Олег Іванович
(прізвище, ім'я, по батькові)

пройшов(ла) професійну атестацію, що підтверджує його (її) відповідність кваліфікаційним вимогам у сфері діяльності, пов'язаної із створенням об'єктів архітектури, професійну спеціалізацію, необхідний рівень кваліфікації і знань.

Категорія: Експерт

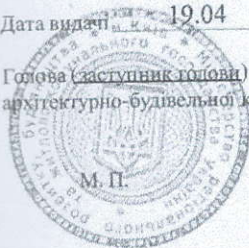
Кваліфікаційний сертифікат видано згідно з рішенням Атестаційної архітектурно-будівельної комісії (далі - Комісія) від _____ № _____
(рішенням відповідної секції Комісії
від 17.04.2013 № 29, затвердженим президією
Комісії 19.04.2013 № 29-Е).

Зареєстрований у реєстрі атестованих осіб 19.04 2013 року
за № 2165.

Роботи (послуги), пов'язані із створенням об'єктів архітектури, спроможність виконання яких визначено кваліфікаційним сертифікатом: Технічне обстеження будівель і споруд.

Дата видачі 19.04 2013 року

Голова (заступник голови) Атестаційної архітектурно-будівельної комісії



Барзилович Д.В.

(прізвище, ім'я, по батькові)

Згідно з
Інструкцією про порядок складання
технічної документації з
архітектури (пункт 19 розділу 1)

ПРО ТЕХНІЧНОЇ ІНВЕНТАРИЗАЦІЇ ТОВ «ЮК «КОНСУЛТ»

Місцевість: м. Київ, вул. ...

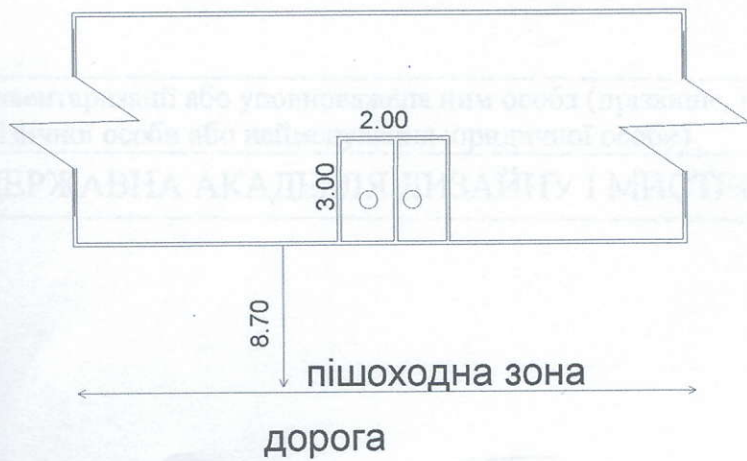
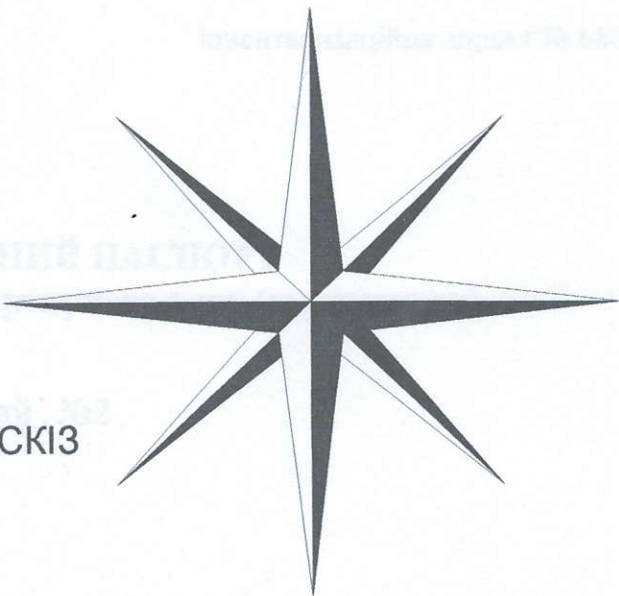
Об'єкт: ...

масштаб: 1:50

ТЕХНІЧНИЙ ПАСПОРТ
на будинок № 2

Ділянка № 2

ЕСКІЗ



Додаток 8
до Інструкції про порядок проведення
технічної інвентаризації об'єктів
нерухомого майна
(пункт 18 розділу I)

БЮРО ТЕХНІЧНОЇ ІНВЕНТАРИЗАЦІЇ ТОВ «ЮК «КОНСУЛАТ»

(м. Харків, вул. Нетіченська набережна, 14, оф. 300; код за ЄДРПОУ 38495253, тел. 0504006476, e-mail 4006476@gmail.com)

(найменування суб'єкта господарювання, місцезнаходження, код за ЄДРПОУ, контактна інформація (телефон, e-mail))

Інвентаризаційна справа № 68680

**ТЕХНІЧНИЙ ПАСПОРТ
на будинок квартирного типу (гуртожиток)**

провулок (вулиця, площа) Дизайнерський, №2,
місто (селище, село) Харків,
район Київський,
область Харківська

Замовник технічної інвентаризації або уповноважена ним особа (прізвище, ім'я, по
батькові фізичної особи або найменування юридичної особи)

ХАРКІВСЬКА ДЕРЖАВНА АКАДЕМІЯ ДИЗАЙНУ І МИСТЕЦТВ

Паспорт виготовлено станом на

20 листопада 2019 року

Директор ТОВ «ЮК «КОНСУЛАТ»



Бондарев О.С.
(П.І.Б.)

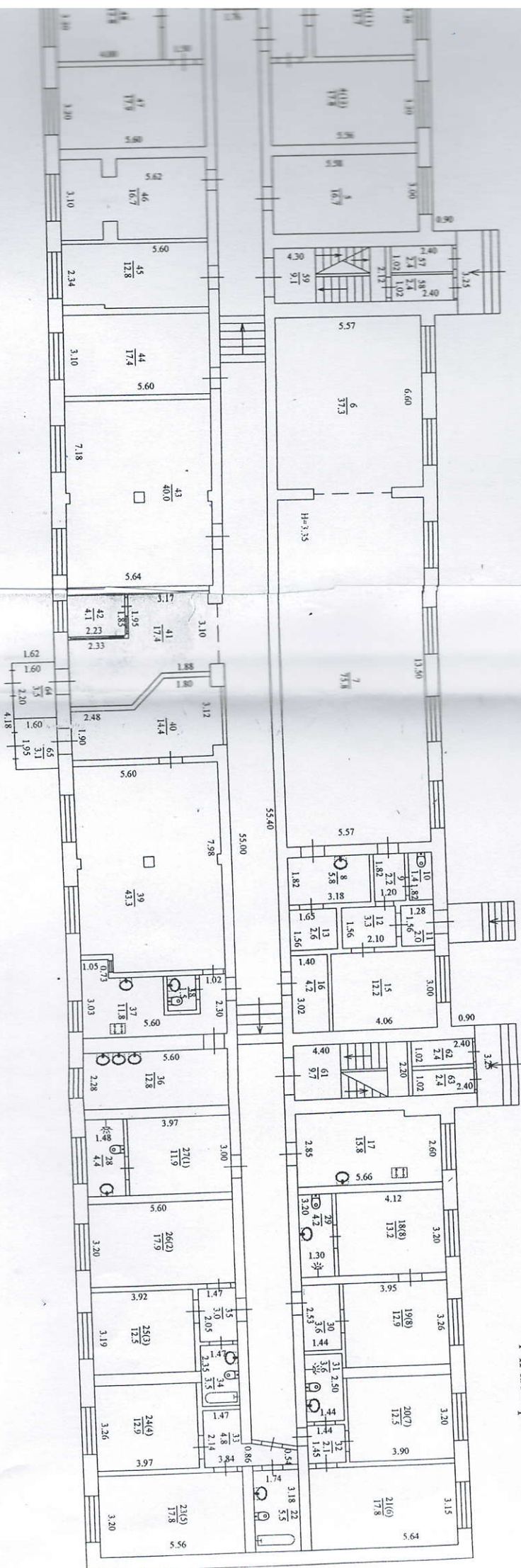


Підлюбий В.О., серія АЕ №001897
(П.І.Б., серія, номер кваліфікаційного сертифіката)



ЗГІДНО З
ІНІЦІАЛОМ

Згідно з ініціалом Підлюбий В.О.



1-й поперек

ЕКСПЛІКАЦІЯ

приміщень будинку квартирного типу (гуртожитку)

вулок (вулиця, площа) Дизайнерський, № 2,
 (селище, село) Харків,
 м. Київський, область Харківська

З	4	Призначення приміщень	Загальна площа приміщень, підрахована за формулами розрахунку площ (кв. м)	Площа (кв. м)									Примітки	
				житлових приміщень (кв. м)			нежитлових (вбудованих) приміщень (кв. м)			літніх, неопалюваних приміщень (кв. м)	допоміжних приміщень (загального користування) (кв. м)			
				загальна	житлова	допоміжна (підсобна)	загальна	основна	допоміжна (підсобна)					
	1(9)	житлова	17,5	17,5	17,5									
	2(10)	житлова	13,0	13,0	13,0									
	3(11)	житлова	12,7	12,7	12,7									
	4(12)	житлова	17,8	17,8	17,8									
	5	кухня	16,7										16,7	
	6	більярдний зал	37,3				37,3	37,3						
	7	більярдний зал	75,8				75,8	75,8						
	8	підсобне	5,8				5,8			5,8				
	9	коридор	2,2				2,2			2,2				
	10	вбиральня	1,4				1,4			1,4				
	11	коридор	2,0				2,0			2,0				
	12	коридор	3,3				3,3			3,3				
	13	комора	2,6				2,6			2,6				
	15	кабінет	12,2				12,2			12,2				
	16	електрощитова	4,2										4,2	
	17	кухня	15,8										15,8	
	18(8)	житлова	13,2	13,2	13,2									
	19(8)	житлова	12,9	12,9	12,9									
	20(7)	житлова	12,5	12,5	12,5									
	21(6)	житлова	17,8	17,8	17,8									
	22	санвузол	5,5	5,5		5,5								
	23(5)	житлова	17,8	17,8	17,8									
	24(4)	житлова	12,9	12,9	12,9									
	25(3)	житлова	12,5	12,5	12,5									
	26(2)	житлова	17,9	17,9	17,9									
	27(1)	житлова	11,9	11,9	11,9									
	28	санвузол	4,4	4,4		4,4								
	29	санвузол	4,2	4,2		4,2								
	30	коридор	3,6	3,6		3,6								
	31	санвузол	3,6	3,6		3,6								
	32	коридор	2,1	2,1		2,1								
	33	коридор	4,8	4,8		4,8								
	34	санвузол	3,5	3,5		3,5								
	35	коридор	3,0	3,0		3,0								
	36	мийка	12,8				12,8			12,8				
	37	кухня	11,8				11,8			11,8				
	38	вбиральня	1,5				1,5			1,5				
	39	обідній зал	43,3				43,3	43,3						
	40	коридор	14,4				14,4			14,4				

ЕКСПЛІКАЦІЯ

приміщень будинку квартирного типу (гуртожитку)

вулок (вулиця, площна) Дизайнерський, № 2,
 село (селище, селє) Харків,
 район Київський, область Харківська

Номери квартир, блоків, відокремлених груп нежитлових приміщень	Номери приміщень	Призначення приміщень	Загальна площа приміщень, підрахована за формулами розрахунку площ (кв. м)	Площа (кв. м)						літніх, неозапо-ванних приміщень (кв. м)	Допоміжних приміщень (загального користування) (кв. м)	Примітки
				житлових приміщень (кв. м)			нежитлових (вбудованих) приміщень (кв. м)					
				загальна	житлова	допоміжна (підсобна)	загальна	основна	допоміжна (підсобна)			
3	4	5	6	7	8	9	10	11	12	13	14	15
	41	вестибюль	17,4									
	42	кімната варттового	4,1								17,4	
	43	зал засідань	40,0								4,1	
	44	кабінет	17,4				40,0	40,0				
	45	кабінет	12,8				17,4	17,4				
	46	кабінет	16,7				12,8	12,8				
	47	комора	17,9				16,7		16,7			
	48	комора	12,8				17,9		17,9			
	49	комора	12,8				12,8		12,8			
	50	комора	18,0				12,8		12,8			
	51	коридор	2,5				18,0		18,0			
	52	коридор	7,7				2,5		2,5			
	53	санвузол	7,6				7,7		7,7			
	54	санвузол	3,2				7,6		7,6			
	55	санвузол	3,2									
	56	коридор	9,6								3,2	
	57	комора	2,4								3,2	
	58	коридор	2,4								9,6	
	59	сходи	9,1								2,4	
	60	коридор	97,2								2,4	
	61	сходи	9,7								9,1	
	62	комора	2,4								97,2	
	63	коридор	2,4								9,7	
	64	тамбур	3,5								2,4	
	65	тамбур	3,1								2,4	
							3,1		3,1		3,5	
Всього по 1-му поверху:			824,1	225,1	190,4	34,7	395,7	226,6	169,1			
	1(202)	житлова	17,5	17,5	17,5						203,3	
	2(204)	житлова	13,0	13,0	13,0							
	3(206)	житлова	12,7	12,7	12,7							
	4(208)	житлова	17,8	17,8	17,8							
	5	кухня	16,2									
	6(210)	житлова	17,9	17,9	17,9						16,2	
	7(212)	житлова	12,6	12,6	12,6							
	8(214)	житлова	12,8	12,8	12,8							
	9(216)	житлова	17,6	17,6	17,6							
			17,5	17,5	17,5							
			12,5	12,5	12,5							
			12,5	12,5	12,5							

**ХАРАКТЕРИСТИКА
будинку квартирного типу (гуртожитку)**

Літера	Назва будівель та споруд	Рік спорудження/реконструкції	Опис основних конструктивних елементів					Інженерне обладнання					Висота (м)	Площа основи (забудови) (кв. м)			
			фундамент	стіни	покрівля	переkritтя	підлога	сходи	електрика	водопровід	каналізація	газопровід			ліфт	сміттєпровід	вид опалення
1	2	3	4	5	6	7	8	9	10	11	12	13	14	15	16	17	18
A-5	гуртожиток	1975	бетонні блоки	цегла	м'яка	з/б	деревоплитка	€	€	€	€	€	€			15,00	1114,5

"15" серпня 2019 року

{Додаток 8 в редакції наказу Міністерства регіонального розвитку, будівництва та житлово-комунального господарства № 186 від 26.07.2018}

Додаток 13
до Положення про реєстрацію
платників податку на додану вартість
(пункт 7.5)
Форма № 2-ВР

20 _____ року № _____

(визначається у разі направлення платнику витягу поштою)

ВИТЯГ № 2020314500455

З РЕЄСТРУ ПЛАТНИКІВ ПОДАТКУ НА ДОДАНУ ВАРТІСТЬ

Відомості про платника податку на додану вартість

Ідентифікаційний податковий номер 020711420312

Найменування (для платника, відповідального за утримання та внесення податку на додану вартість до бюджету членом товариства з обмеженою відповідальністю / договору управління майном, доповнюється його кодом за ЄДРПОУ та словами "член товариства з обмеженою відповідальністю" або "договір управління майном", а для інвестора (оператора) відповідального за ведення податкового обліку з податку на додану вартість згідно з угодою про розподіл продукції, доповнюється його кодом за ЄДРПОУ та словами "оператор" або "інвестор" (залежно від того, чи є оператор чи інвестор він діє), "відповідальний за ведення податкового обліку з податку на додану вартість за угодою про розподіл продукції") або прізвище, ім'я та по батькові платника

ХАРКІВСЬКА ДЕРЖАВНА АКАДЕМІЯ ДИЗАЙНУ І МИСТЕЦТВ

Дата реєстрації платником податку на додану вартість 24.07.1997 року.

Схема реєстрації платника податку на додану вартість _____ року.

Ідентифікатор рахунка в системі електронного адміністрування податку на додану вартість: _____

МФО 899998 № UA508999980385169000000235701

Відомості про видачу витягу

Найменування контролюючого органу, що видав витяг 2031 ГОЛОВНЕ УПРАВЛІННЯ ДПС У ХАРКІВСЬКІЙ ОБЛАСТІ, КИЇВСЬКА ДПІ (КИЇВСЬКИЙ РАЙОН М.ХАРКОВА)

Дата формування витягу 26.11.2020 року.

Дата видачі витягу 26.11.2020 року.

Витяг є чинним до внесення змін до Реєстру. Якщо до Реєстру внесені зміни щодо відомостей, які зазначені у витягу, витяг є неактуальним.

Начальник відділу обліку
платників та об'єктів
оподаткування Київської ДПІ
ГУ ДПС у Харківській області
(підпис)



Вікторія УСЕНКО
(підпис, за наявності)

ГУРТОЖИТОК
СТУДЕНТІВ



9 PRO
MERA



І скріплено печаткою
І прошиито

Підпис: _____
Ім'я: ІВАНОВИЧ
Прізвище: _____
Підпис: _____