
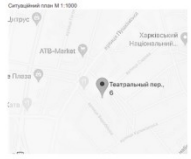


# Концептуальні проектні пропозиції студентів ОПШ ДС, що побудовані на основі принципів універсального та інклюзивного дизайну

Дизайн інтер'єру готельного номеру в об'єкті реконструкції архітектури за адресою вул. Театральна, 8, м. Харків  
План М 1:200



Ситуаційний план М 1:500



План першого поверху М 1:200

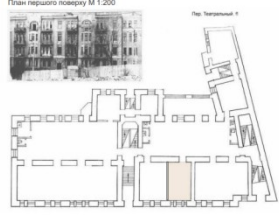



Фото будівлі



Експлікація

1. ТВ тумба
2. Туалетний столик
3. Стілець
4. Журнальний столик
5. Крісло
6. Ляжко
7. Тумбочка
8. Шафа

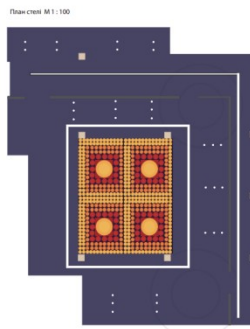
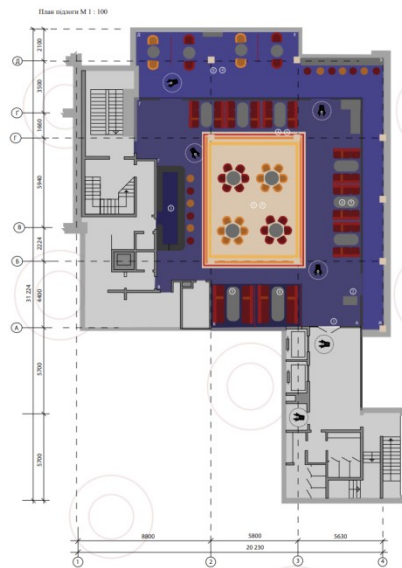
Схема створення інтер'єру готельного номеру на основі принципів універсального дизайну

1. Відсутність порогів на підлозі
2. Поверхня підлоги рівна, без швів, міцна, неслизька
3. Відкриті двері обладнані двома вічками - один на рівні очей людини яка стоїть, другий - для людей з обмеженими можливостями
4. Номер обладнано бездротовою кнопкою виклику допомоги
5. Двері постачаються магнітним стопором
6. Площа номеру перевищує площу звичайного «стандарту» - 34 кв.м.
7. Номер обладнано кондиціонером, телевізором, телефоном, сейфом та всім необхідним приладдям
8. Контрастні меблі для полегшення орієнтації в просторі для людей з когнітивними обмеженнями
9. Номер обладнано мнєсожмою, для попереднього вивчення простору
10. Для людей з вадами зору розміщена тактильна інформація



Ст.. Щепакіна А. Дизайн номеру готелю по вул.. Театральній, 8, м. Харків; кер.  
проф.. Бондаренко І.В., доц.. Кривуц С.В.

# Ескізний проєкт інтер'єру молодіжного кафе "Ретро" у м. Харків



## Концепція

Даний об'єкт є відкритим улітку та закритим взимку кафе. Приміщення знаходиться на третьому поверсі у місті Харків, за адресою Університетська, 3. Площа кафе 264 м<sup>2</sup>. Висота приміщення 4200мм.

Кафе виконано у сучасному напрямку.

Простір поділяється на декілька функціональних зон: вхідна зона, зона хостес, барна зона, зону для людей з обмеженими можливостями, тераса, зона для груп та VIP зона. Головна ідея спрямована на виявлення сучасного молодіжного руху. Для розкриття теми були використані барвисті кольори, геометричні шлейфи на підлозі та глянцева поверхня (перегородки, столи). Завдяки великому простору між столиками та вход/вихід дверей ми маємо можливість зробити універсальний дизайн: врахувати принципи доступності, безпеки, комфортного відпочинку та врахування ергономічних стандартів. Основним оздобувальним матеріалом є кольорове

## Експлікація

1. Вхідна зона
2. Зона хостес
3. Барна зона
4. Зона для людей з обмеженими можливостями
5. Зона для груп
7. VIP зона
8. Тераса

## Ситуаційний план М 1 : 500



## Схема створення інтер'єру кафе на основі принципів універсального дизайну

- 1 - поверхня підлоги - тверда, міцна, не слізка; повинна бути рівною, без швів
- 2 - контрастний мінімум кольорового рішення
- 3 - висота столів не більш 80 см (для комфортного доступу людини на візку)
- 4 - відсутність перешкод на підлозі



Ст.. Мрує Фатмі Алі. Дизайн кафе «Ретро», м. Харків; кер.: доц.. Кривуц С.В., викл. Єсіпов А.О.



«Сучасні концепції формування дизайну офісних приміщень»



План офісу М 4.75

План офісу М 1.100

Рішення офісу М 1.200

Схема створення інтегрованої системи управління загальнобудівельним дизайном

**Кінцевий етап**

Об'єктом дії є комплексний проект м. Харків, вул. Інтернаціонал, 4. В комплексі включено загальнобудівельний проект будівництва загальнобудівельного офісу та територіальну зону озеленення озеленення озеленення.

- 1 - територія на плану та висотах, на якій розташовані об'єкти загальнобудівельного комплексу озеленення;
- 2 - функціональні сфери загальнобудівельного комплексу озеленення, розробка їх комплексу, що забезпечує максимальну можливість для розвитку загальнобудівельного комплексу озеленення;
- 3 - територія загальнобудівельного комплексу озеленення, розробка її комплексу, що забезпечує максимальну можливість для розвитку загальнобудівельного комплексу озеленення.

«Сучасні концепції формування дизайну офісних приміщень»



Схема створення інтегрованої системи управління загальнобудівельним дизайном

**Кінцевий етап**

Об'єктом дії є комплексний проект м. Харків, вул. Інтернаціонал, 4. В комплексі включено загальнобудівельний проект будівництва загальнобудівельного офісу та територіальну зону озеленення озеленення озеленення.

- 1 - територія на плану та висотах, на якій розташовані об'єкти загальнобудівельного комплексу озеленення;
- 2 - функціональні сфери загальнобудівельного комплексу озеленення, розробка їх комплексу, що забезпечує максимальну можливість для розвитку загальнобудівельного комплексу озеленення;
- 3 - територія загальнобудівельного комплексу озеленення, розробка її комплексу, що забезпечує максимальну можливість для розвитку загальнобудівельного комплексу озеленення.

Схема створення інтегрованої системи управління загальнобудівельним дизайном

**Кінцевий етап**

Об'єктом дії є комплексний проект м. Харків, вул. Інтернаціонал, 4. В комплексі включено загальнобудівельний проект будівництва загальнобудівельного офісу та територіальну зону озеленення озеленення озеленення.

- 1 - територія на плану та висотах, на якій розташовані об'єкти загальнобудівельного комплексу озеленення;
- 2 - функціональні сфери загальнобудівельного комплексу озеленення, розробка їх комплексу, що забезпечує максимальну можливість для розвитку загальнобудівельного комплексу озеленення;
- 3 - територія загальнобудівельного комплексу озеленення, розробка її комплексу, що забезпечує максимальну можливість для розвитку загальнобудівельного комплексу озеленення.

Схема створення інтегрованої системи управління загальнобудівельним дизайном

**Кінцевий етап**

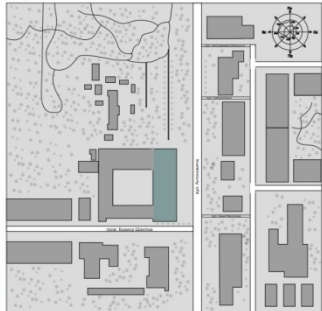
Об'єктом дії є комплексний проект м. Харків, вул. Інтернаціонал, 4. В комплексі включено загальнобудівельний проект будівництва загальнобудівельного офісу та територіальну зону озеленення озеленення озеленення.

- 1 - територія на плану та висотах, на якій розташовані об'єкти загальнобудівельного комплексу озеленення;
- 2 - функціональні сфери загальнобудівельного комплексу озеленення, розробка їх комплексу, що забезпечує максимальну можливість для розвитку загальнобудівельного комплексу озеленення;
- 3 - територія загальнобудівельного комплексу озеленення, розробка її комплексу, що забезпечує максимальну можливість для розвитку загальнобудівельного комплексу озеленення.

Ст.. Катріченко К.. Дизайн офісного приміщення, м. Харків; кер.: проф.. Бондаренко І.В., консультант доц. Кривуц С.В.

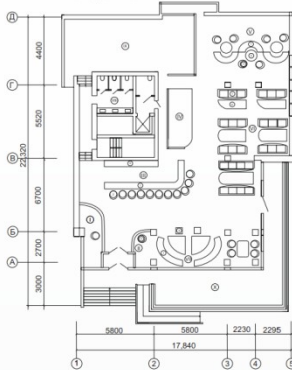
## Ресторан морепродуктів "Бриз"

Ситуаційний план



Розгортки стін М 1:100

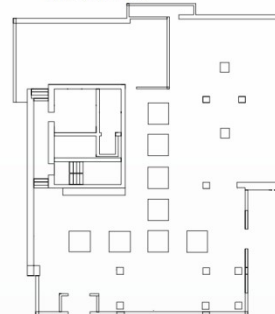
План підлоги М.Лінійний



### Експлікація

- I. Гардероб
- II. Стька адміністратора
- III. Бар
  - 1. Барна стійка
  - 2. Стілець
  - 3. Бар
- IV. Сцена
- V. VIP зона
  - 1. Диван
  - 2. Стіл
  - 3. Стілець
- VI. Зона для груп
  - 1. Диван
  - 2. Стіл
- VII. Зона для людей з обмеженими можливостями
  - 1. Диван
  - 2. Стіл
  - 3. Місце для візка
- VIII. Туалет
- IX. Кухня
- X. Веранда

План стелі М. Лінійний



### Концепція

Даний об'єкт є - ресторан морепродуктів. Знаходиться у Києві, Антонівська 81. Площадь ресторану 635м<sup>2</sup>. Приміщення знаходиться на 1 поверсі, поділяється на 7 функціональних зон: вхідна, стійка адміністратора, гардероб, зона бару, зона для людей з обмежен ими можливостями, зона для груп, сцена та VIP кімнати. Для виявлення теми підводного світу використовується хвилясті лінії, які будуть представлені на стелі, враховуючи огорожувальні елементи (перегородки), як додаток представлені підпорядковані формоутворенню меблі. Кольорова гама ресторану відповідно до тематиці базується на відтінках блакитного кольору. Основними оздоблювальними матеріалами є скло і метал, декоративна штукатурку. Інтер'єр є сучасним і комфортним.

- 1 - Поверхня підлоги - наливна, тверда, міцна.
- 2 - Контрастний мінімум кольорового рішення.
- 3 - Наявність панелі не менш 20 см (для комфортного доступу людини на візку).
- 4 - Зонування простору за допомогою перегородок.
- 5 - Відсутність перешкод на підлозі.
- 6 - Велика кількість глянцевої поверхні



Ст.. Полякова Є.. Дизайн інтер'єру ресторану морепродуктів «Бриз», м. Харків;  
кер.: доц.. Кривуц С.В., викл. Єсіпов А.О.



# Концептуальний проєкт інтер'єрів Головного управління Національної поліції м. Харкова (з урахуванням принципів універсального дизайну)











Ст.. Персіанова А. Дизайн інтер'єру Головного управління Національної поліції м. Харкова; кер.: доц.. Кривуц С.В.



## Концептуальний проєкт інтер'єрів Головного управління Національної поліції м. Харкова (з урахуванням принципів універсального дизайну)



Ст.. Мрує Фатмі Алі. Дизайн інтер'єру Головного управління Національної поліції м. Харкова; кер.: доц.. Кривуц С.В.



## Концептуальний проєкт інтер'єрів Головного управління Національної поліції м. Харкова (з урахуванням принципів універсального дизайну)



Ст.. Агеєнко Н.. Дизайн інтер'єру актової зали Головного управління Національної поліції м. Харкова; кер.: доц.. Кривуц С.В.

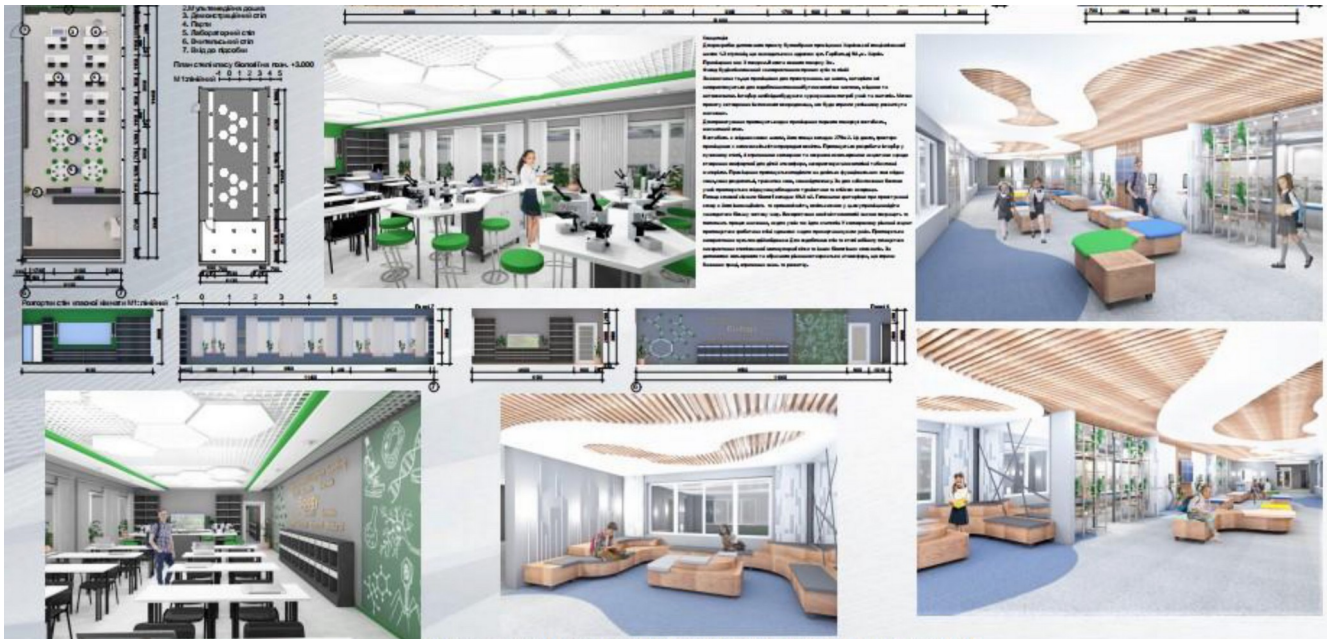


Ст.. Попляк Є. Дизайн інтер'єру актової зали Головного управління Національної поліції м. Харкова; кер.: доц.. Кривуц С.В.



# Концептуальний проєкт інтер'єрів спеціалізованої ЗОШ м. Харкова (з урахуванням принципів універсального дизайну)

## Частина кваліфікаційної роботи СВО "Бакалавр"



Ст.. Харченко Т.. Дизайн інтер'єрів спеціалізованої ЗОШ м. Харкова; кер.: доц. Бондаренко В.В. ст.викл. Северин В.Д., консультант доц. Кривуц С.В.

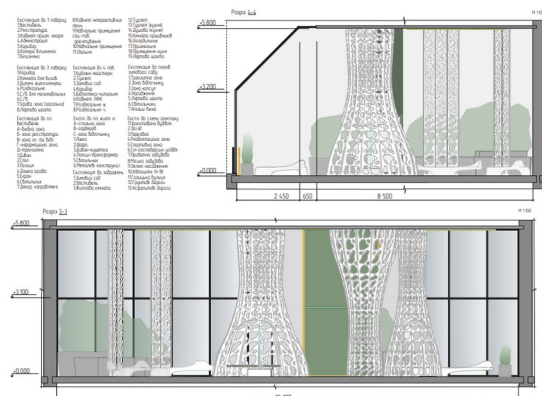
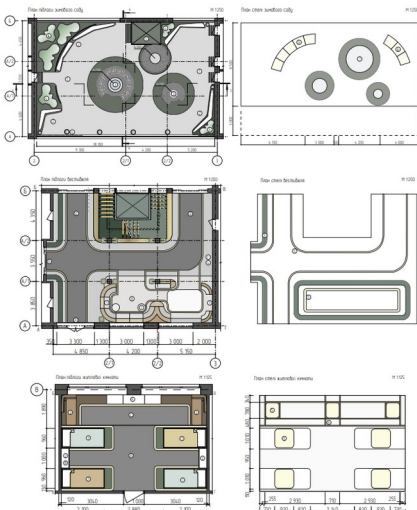
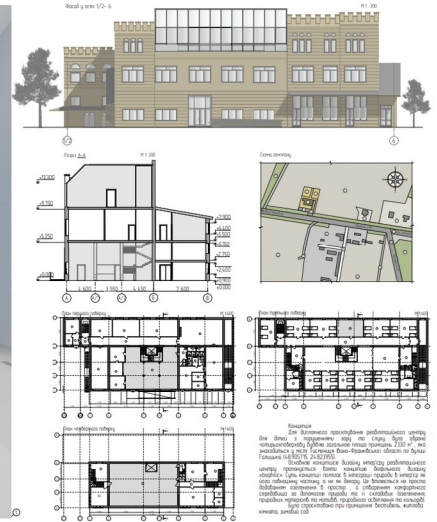


# Концептуальний проєкт інтер'єрів реабілітаційного центру для дітей з порушеннями зору і слуху

(з урахуванням принципів універсального дизайну)

## Частина кваліфікаційної роботи СВО "Бакалавр"

Дизайн інтер'єрів реабілітаційного центру для дітей з порушеннями зору і слуху в м.Тисмениця по вул. Галицькій, буд. 5  
Кваліфікаційна робота СВО "Бакалавр"



Ст. Єгожа М. Дизайн інтер'єрів реабілітаційного центру для дітей з порушеннями зору і слуху; кер.: доц. Олексієнко А.М., доц. Шарлай О.В.