

PORTFOLIO

Polina Yampolska



CZEŚĆ, TU POLINA!

Jestem Ukrainką, która obecnie uczy się na II roku Architektury Wnętrz na Akademii Sztuk Pięknych we Wrocławiu. A także na II Roku Konstrukcji serwo-mechanizmu w Charkowskiej Akademii Sztuki.

Obecnie zajmuję się tworzeniem projektów w celu zdobywania i poszerzania wiedzy w zakresie projektowania wnętrz. Pasjonuję mnie piękno i design, inspirują mnie ludzie i ich osobowość. Jestem osobą otwartą, uśmiechniętą i uwielbiam wyzwania.

Chcę, aby moje wnętrza Cię zainspirowały!



SPIS PROJEKTÓW

ARCHITEKTURA WNĘTRZ

1. Restauracja
2. Projekt mieszkania z dwoma sypialniami
3. Kuchnia połączona z salonem
4. Przestrzeń biurowa

PROJEKTOWANIE MEBLI

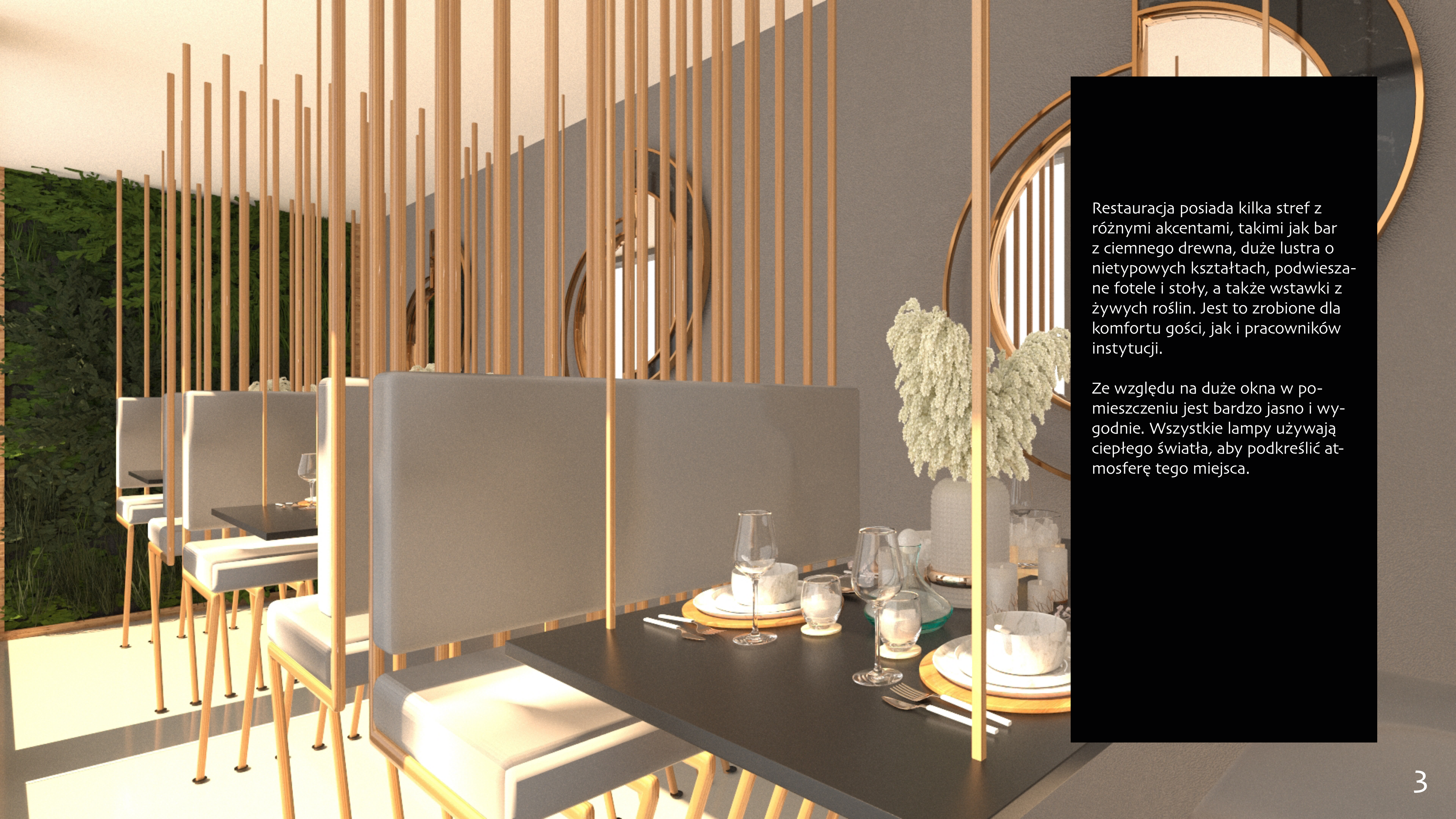
1. Projekt Mebla flash akademika

SAVE WATER DRINK WINE

Przestrzeń parteru budynku została adaptowana dla projektu restauracji. Obiekt został podzielony na określone strefy dla gości, co zapewnia komfort a prywatność

Projekt uczelniany
Akademia sztuk pięknych
we Wrocławiu
projektowanie wnętrz





Restauracja posiada kilka stref z różnymi akcentami, takimi jak bar z ciemnego drewna, duże lustra o nietypowych kształtach, podwieszane fotele i stoły, a także wstawki z żywych roślin. Jest to zrobione dla komfortu gości, jak i pracowników instytucji.

Ze względu na duże okna w pomieszczeniu jest bardzo jasno i wygodnie. Wszystkie lampy używają ciepłego światła, aby podkreślić atmosferę tego miejsca.

Po drugiej stronie baru znajduje się zaprojektowana na zamówienie półka na wino. Wykonana z dębu, tworząca ciekawy wzór na całej ścianie. Dzięki temu wizualnie powiększa przestrzeń.

Lada pracownicza jest wielofunkcyjna: wszystko, co potrzebne do szybkiej i wygodnej pracy jest w niej ukryte.

Są one indywidualnie podświetlane, aby podkreślić ich kształt.





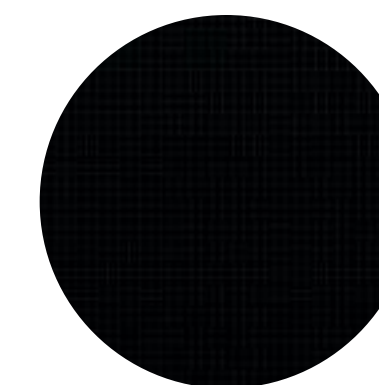
KOLORYSTYKA



Beż ociepla wnętrze



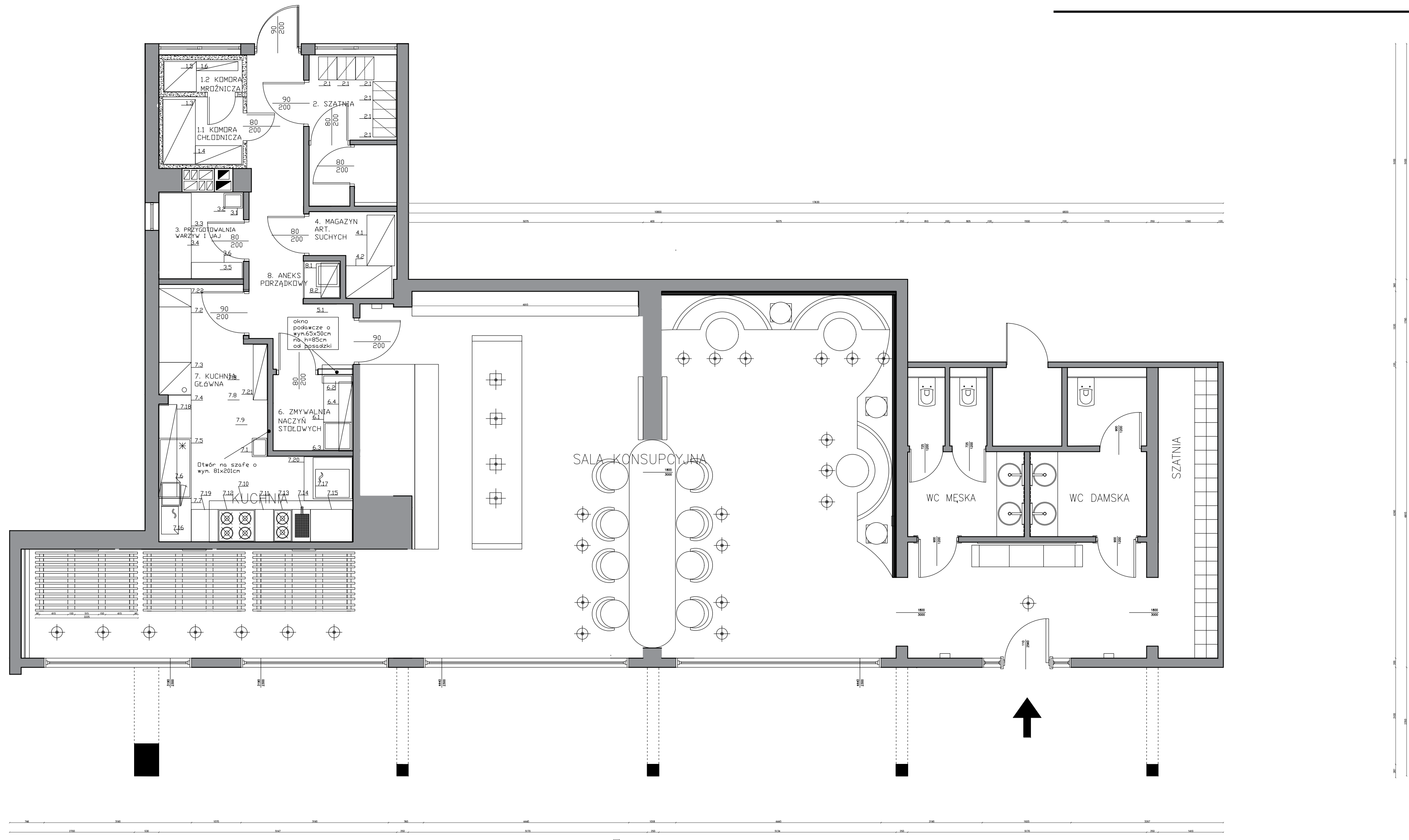
Drewno stwarza przytulny klimat



Czerń podkreśla detale

RZUT FUNKCJONALNY

WIDOK Z GÓRY





NYHANM

MIESZKANIE Z DWOMA SYPIALNIAMI

Ten projekt jest projektem pod klucz dla klienta. Relaksujące i odprężające środowisko dla mieszkańca.

Głównym szczegółem tego projektu jest prostota i czystość.

Schemat kolorystyczny jest w odcieniach fioleto, wykonany jasno i wyraźnie.

Projekt własny

Jest to projekt wielofunkcyjny. Jest podzielony na różne miejsca do siedzenia. Ma również wiele ukrytych szafek, co sprawia, że przestrzeń jest czystsza.

Wiele mebli zostało zaprojektowanych specjalnie dla klienta.





Projekt respektuje również wszelkie zasady ergonomii.

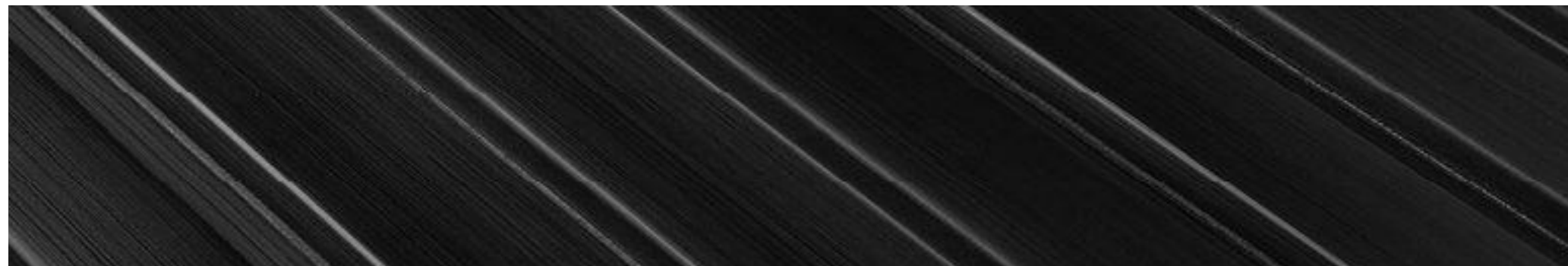
Należy zauważyć, że w tym projekcie dominuje zimne światło i tylko niektóre akcenty na ciepłym tle. Jest to zrobione dla specyficznego klimatu przestrzeni.

KOLORYSTYKA



PŁYTY MARMUROWE

Nadają łazience elegancki wygląd



CZARNE LAMELE CERAMICZNE

Podkreślają zróżnicowanie struktur łazienki



LAWENDA

Wrażenie czystości i minimalizmu

ENHET

Projekt dostosowany do potrzeb klienta - miasto Bucha w obwodzie kijowskim.

Jest wyposażony w funkcje inteligentnego domu, a także specjalne generatory do włączania światła nawet w przypadku intensywnych nalożów.

Projekt własny





Projekt ten obejmuje wielofunkcyjną kuchnię, a także małą ergonomiczną wyspę barową ułatwiającą korzystanie z niej przez klientów.

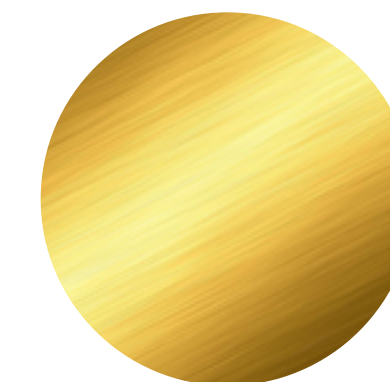
Łączy się ona również z holem, w którym umieszczono sofę zgodnie z indywidualnymi potrzebami projektu.



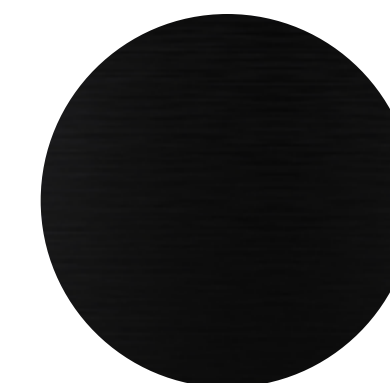
KOLORYSTYKA



Sosna



Złote metaliczne
wkładki



Czarne płyty sdv

UKRAIŃSKIE RÓŻE

Projekt biura ukraińskiej marki związanej z kosmetykami dekoracyjnymi i pielęgnacyjnymi dla wszystkich ludzi.

Ten projekt jest wykonany w stylu marki, a także dla bardziej funkcjonalnej pracy.

Projekt uczelniany
Akademia sztuk pięknych
we Wrocławiu
projektowanie wnętrz





Ten projekt obejmuje salę konferencyjną, toaletę i recepcję.

Jest wykonany w stylu minimalizmu i w każdym pomieszczeniu ma swój własny teren zielony, więc jest to główna idea marki.

Również wiele mebli zostało zaprojektowanych przeze mnie osobiście, ponieważ chciałam, aby były bardziej indywidualne, ergonomiczne i funkcjonalne dla procesów pracy w tym biurze.



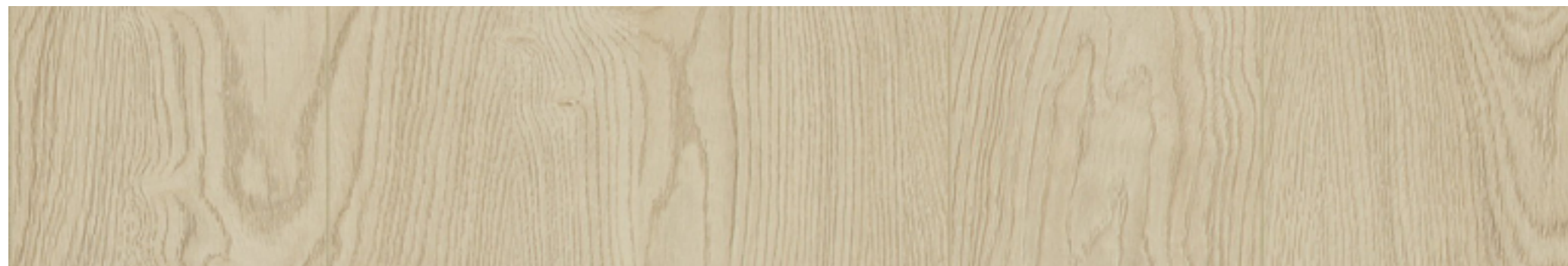
KOLORYSTYKA



ZIELONE ELEMENTY ROŚLINNE



BIAŁY CEMENT



DREWNIANE WSTAWKI SOSNOWE