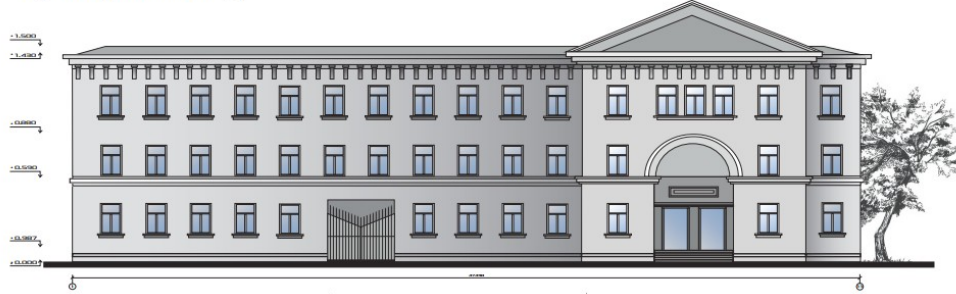
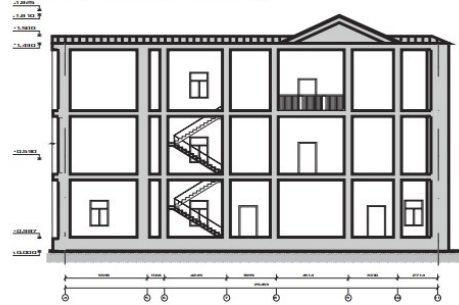


ДИЗАЙН ІНТЕР'ЄРІВ РЕСТОРАНУ "ГАРМОНІЯ" В М. ОДЕСА ПО ВУЛ. РІШЕЛЬЄВСЬКИЙ, 27.

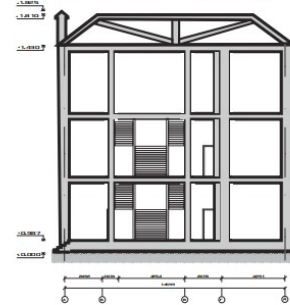
ФАСАД М: ЛІНІЙНИЙ ①



РОЗРІЗ А-А М: ЛІНІЙНИЙ ②

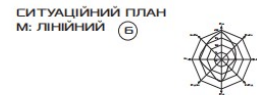
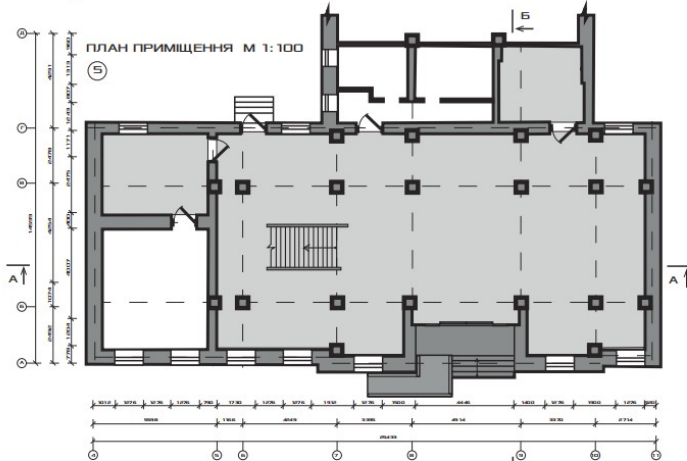


РОЗРІЗ Б-Б М: ЛІНІЙНИЙ ③

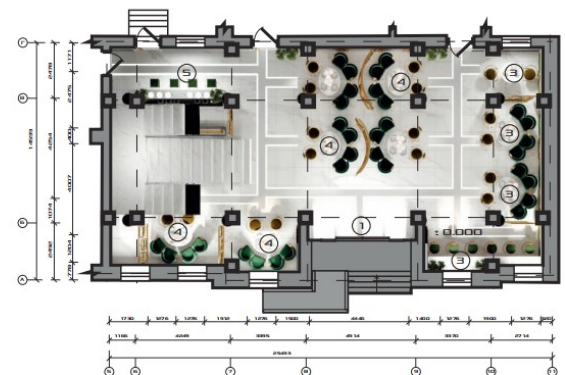


КОНЦЕПЦІЯ: ④

Для виконання курсового проекту з урахуванням принципів універсального дизайну вулиця Рішельєвська 27. Для розробки адаптивного дизайну інтер'єру ресторану «Гармонія» було взято перший поверх. Загальна площа - 162м². Висота 3800мм. Архітектурна планувальна система приміщення ресторану включає наступні зони: вхідна, транзитна, зона групового відпочинку, зона сімейного відпочинку, барна зона. Симетрично розташовані колони надають змогу розділяти різні функціональні зони декоративними конструкціями. Головна ідея біонічні елементи, які використовуються на перегородках та стінах. Головним формоутворюючим елементом є вертикальний модуль радіусної форми, виконаний з металу. Дизайн інтер'єру виражений в деталях - аркових конструкціях, натуральному камені і плавних лініях в сучасній інтерпретації. Дизайн інтер'єру створений з урахуванням природних компонентів (рослин, які знаходяться на стінах по периметру приміщення).



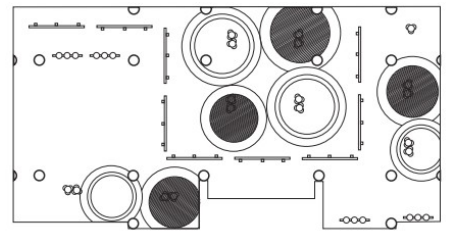
ПЛАН ПІДЛОГИ М: 1:100 ⑦



- ЕКСПЛІКАЦІЯ: ①В
1. ВХІДНА ЗОНА
 2. ТРАНЗИТНА ЗОНА
 3. ЗОНА ГРУПОВОГО ВІДПОЧИНКУ
 4. ЗОНА СІМЕЙНОГО ВІДПОЧИНКУ
 5. БАРНА ЗОНА

- ЕКСПЛІКАЦІЯ ДО ГРАФІЧНОЇ ЧАСТИНИ ПРОЕКТУ
1. ФАСАД
 2. РОЗРІЗ А-А
 3. РОЗРІЗ Б-Б
 4. КОНЦЕПЦІЯ
 5. ПЛАН ПРИМІЩЕННЯ
 6. СИТУАЦІЙНИЙ ПЛАН
 7. ПЛАН ПІДЛОГИ РЕСТОРАНУ
 8. ПЛАН СТЕЛІ РЕСТОРАНУ
 9. РОЗГОРТКИ СТІН РЕСТОРАНУ
 10. КОНСТРУКТИВНЕ РІШЕННЯ СТЕЛІ РЕСТОРАНУ
 11. КОНСТРУКТИВНЕ РІШЕННЯ БАРНОЇ ЗОНИ
 12. ПЛАН ПІДЛОГИ ПРИВАТНОЇ КІМНАТИ
 13. ПЛАН СТЕЛІ ПРИВАТНОЇ КІМНАТИ
 14. РОЗГОРТКИ ПРИВАТНОЇ КІМНАТИ
 15. ПЛАН ПІДЛОГИ ПІДЛОГИ САНВУЗЛУ
 16. ПЛАН СТЕЛІ САНВУЗЛУ
 17. РОЗГОРТКИ САНВУЗЛУ
 18. ЕКСПЛІКАЦІЯ

ПЛАН СТЕЛІ М: 1:100 ⑧



РОЗГОРТКИ СТІН М: 1:100 ⑨



ПО ОСІ Г



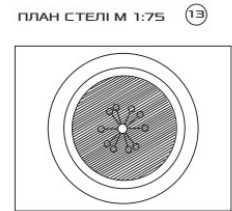
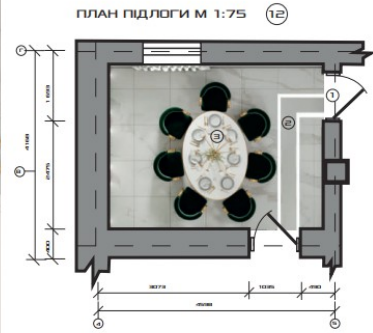
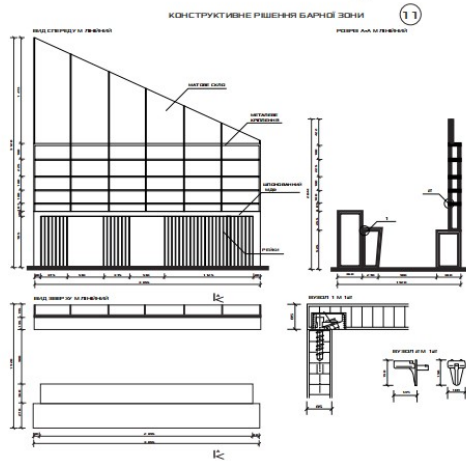
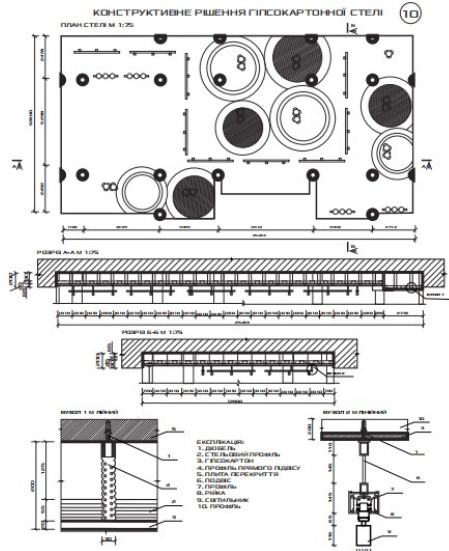
ПО ОСІ 1 1



ПО ОСІ А

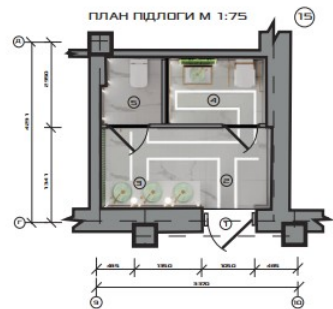
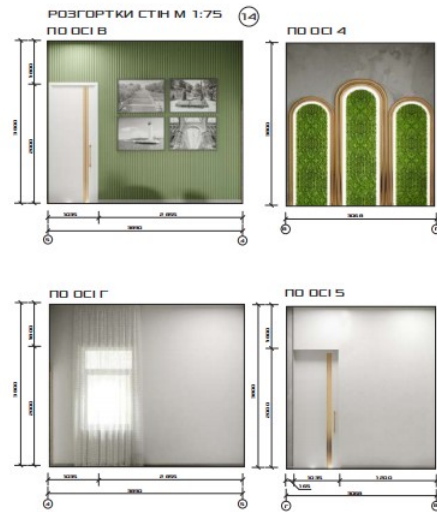
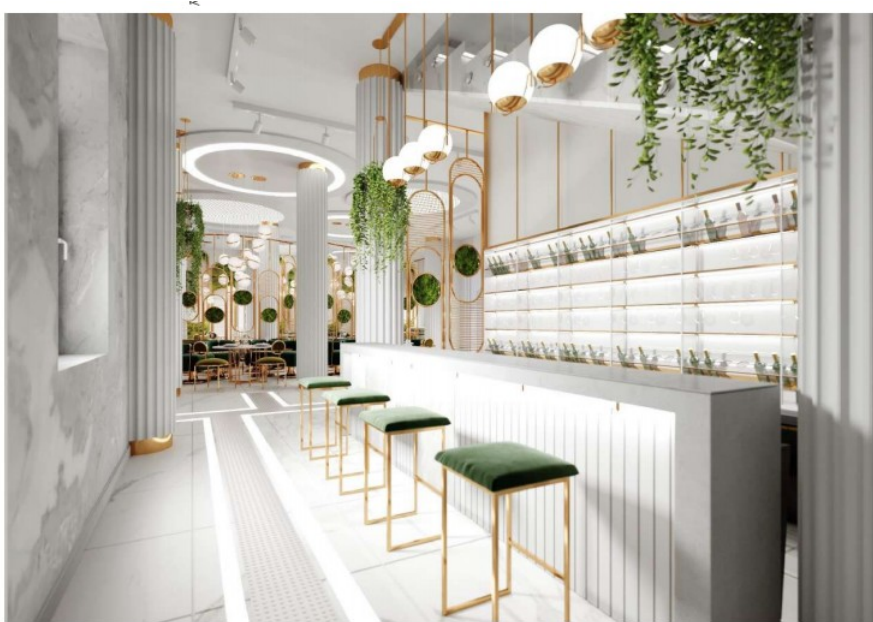




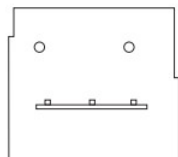


- ЕКСПЛІКАЦІЯ:** (18)
1. ВХІДНА ЗОНА
 2. ТРАНЗИТНА ЗОНА
 3. ЗОНА ГРУПОВОГО ВІДПОЧИНКУ





ПЛАН СТЕЛІ М 1:10 16



ЕКСПЛІКАЦІЯ: 16

1. ВХІДНА ЗОНА
2. ТРАНЗИТНА ЗОНА
3. ЗОНА ДЛЯ МИТТЯ РУК
4. САНВУЗОЛ ДЛЯ ЛЮДЕЙ З ОБМЕЖЕНИМИ МОЖЛИВОСТЯМИ
5. САНВУЗОЛ



Анастасія

Для виконання курсового проекту з урахуванням принципів універсального дизайну було обрано приміщення ресторану у м. Одеса за адресою, вулиця Рішельєвська 27. Для розробки адаптивного дизайну інтер'єру ресторану «Гармонія» було взято перший поверх. Архітектурна планувальна система приміщення ресторану включає наступні зони: вхідна, транзитна, зона групового відпочинку, зона сімейного відпочинку, барна зона. Головна ідея біонічні елементи, які використовуються на перегородках та стінах. Головним формоутворюючим елементом є вертикальний модуль радіусної форми, виконаний з металу. Дизайн інтер'єру виражений в деталях - аркових конструкціях, натуральному камені і плавних ліній в сучасній інтерпретації. Харківська державна академія дизайну і містецтва



