

Вид спереди
Вид збоку
1-1

Фрагмент 1

Вид зверху

1

Перероблений сталебий лист 8 мм
 Алюмінієвий LED-профіль
 LED-стрічка
 Скло 8 мм

Дизайн середовища
 Графічна робота 6

№	Назва	Мат.	К-ть	Прим.
1	Корпус	Сталь	1	
2	Стекло	Скло	1	
3	Профіль	Алюміній	1	
4	Стрічка	LED	1	

Інформація про роботу:
 Вузол № 15, Розмір № 15
 Вузол № 12, Фрагмент № 25

ХІДМТ
 Збр. 2С

ВИД СПЕРЕДУ
ВИД ЗБОКУ
РОЗРІЗ 1-1

3-Д МОДЕЛЬ

ВИД ЗВЕРХУ

ВУЗОЛ 1

ВУЗОЛ 2

МЕТАЛ
 МЕТАЛЕВИЙ ТРИМАЧ
 СКЛО

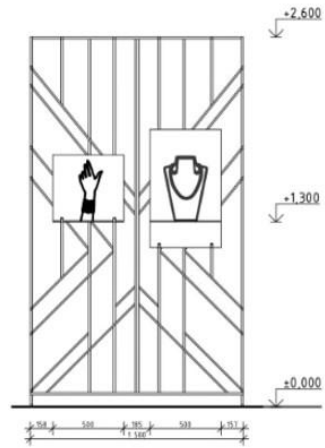
Дизайн середовища
 Графічна робота 6

№	Назва	Мат.	К-ть	Прим.
1	Корпус	Метал	1	
2	Стекло	Скло	1	
3	Профіль	Алюміній	1	
4	Стрічка	LED	1	

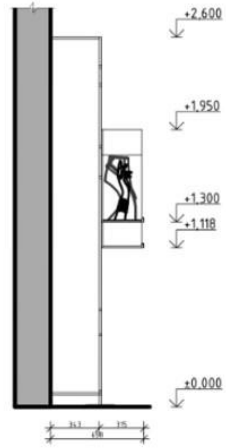
Інформація про роботу:
 Вузол № 15, Розмір № 15
 Вузол № 12, Фрагмент № 25

ХІДМТ
 Збр. 2С

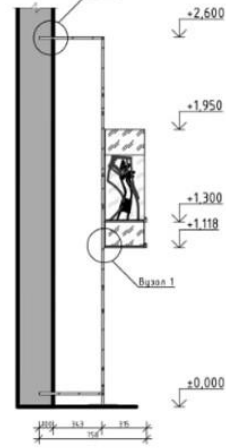
ВИД СПЕРЕДУ



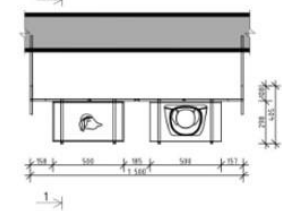
ВИД СБОКУ



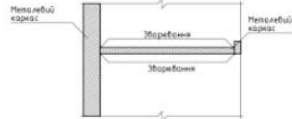
РОЗРІЗ 1-1



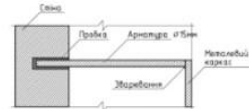
ВИД СПЕРЕДУ



ВУЗОЛ 1

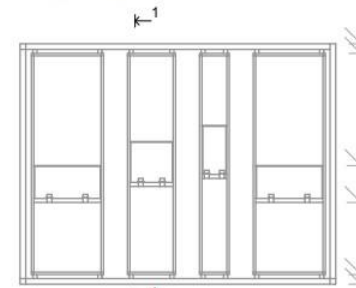


ВУЗОЛ 2

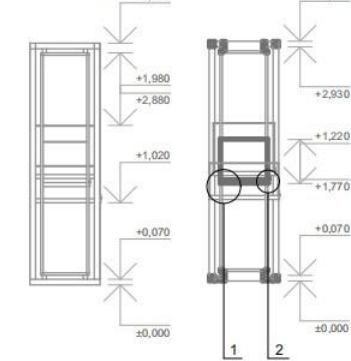


		ДИЗАЙН СЕРЕДОВИЩА		
		ГРАФІЧНА РОБОТА № 6		
СТУДЕНТ	ЛЕКЦІЯ	СТАДИЙ	ЛІСТ	ЛІСТА
КЕРВАНІК	ШАРПАК	ЕКСПОЗИЦІЙНЕ ОБЛАДНАННЯ		
		1	1	1
		ВИД М 1:5	ВУЗОЛ М 1:5	ХДАДМ Зк Згр "ДС"
		РОЗРІЗ М 1:5		

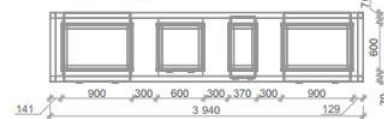
Вид спереду



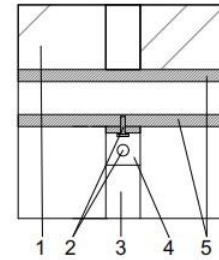
Вид збоку



Вид зверху



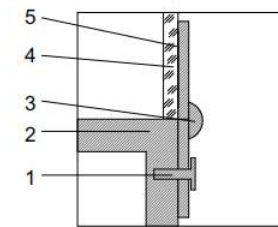
Вузол 1



Експлікація:

- 1 - скло виставкового боксу
- 2 - болт
- 3 - металева стійка
- 4 - металевий вугол
- 5 - металева основа виставкового боксу

Вузол 2



Експлікація:

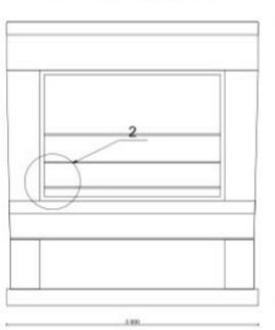
- 1 - болт
- 2 - металева основа боксу
- 3 - металевий шарнір
- 4 - скло
- 5 - клей



УЧЕБНАЯ ВЕРСИЯ ARCHCAD

		ДИЗАЙН СЕРЕДОВИЩА		
		ГРАФІЧНА РОБОТА №6		
ІМЕНЕ	ПРИМІТКА	СТАДИЙ	ЛІСТ	ЛІСТА
Керваник	Шарпак	ЕКСПОЗИЦІЙНЕ ОБЛАДНАННЯ		
		1	1	1
		ВИД СПЕРЕДУ М 1:5	ВУЗОЛ 1 М 1:10	ХДАДМ Зк Згр "ДС"
		ВИД ЗБОКУ М 1:25	ВУЗОЛ 2 М 1:5	
		ВИД ЗВЕРХУ М 1:25		

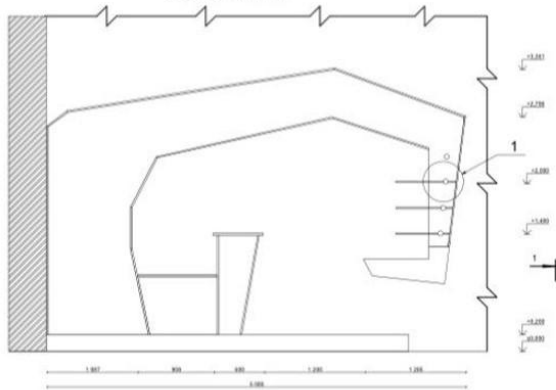
ФРОНТАЛЬНИЙ ВИД М 1:25



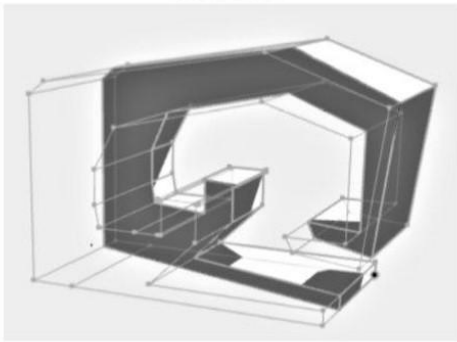
ЕКСПЛІКАЦІЯ

1. ДЕРЕВ'ЯНИЙ КАРКАС-20 ММ.
2. СКЛО-10 ММ.
3. СКЛЯНА ПОЛИЦЯ-10 ММ.
4. СКЛЯНИЙ ТРИМАЧ ДІАМЕТРОМ- 50 ММ.
5. ОТВІР З ЗАГЛУШКОЮ ПІД СКЛЯНИЙ ТРИМАЧ
6. ФАСКА КУДИ ДО МЕТАЛЕВОГО КАРКАСУ ВСТАВЛЯЄТЬСЯ СКЛО

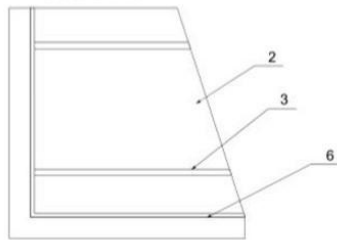
РОЗРІЗ 1 М 1: 25



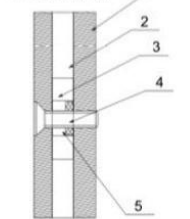
АКСОНОМЕТРІЯ



ВУЗОЛ 2 М 1:5

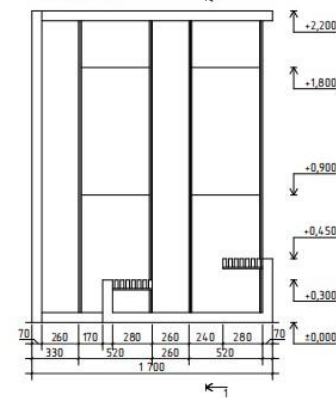


ВУЗОЛ 1 М 1:1

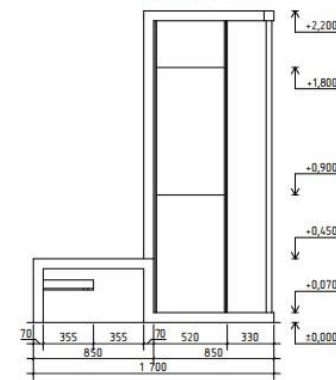


ДИЗАЙН СЕРЕДОВИЩА			
ГРАФІЧНА РОБОТА № 2			
ІМ'Я ПІЛІСЬКОГО	ПІЛІСЬКОГО	ПІЛІСЬКОГО	ПІЛІСЬКОГО
СЕРІЙНИЙ	ШАРПАД	ОСТАД	АКІВ
СТУДЕНТ	БАСИКА	ВІСТАВКОВИЙ	СТЕНД
		Н	1 1
			ХДАДМ

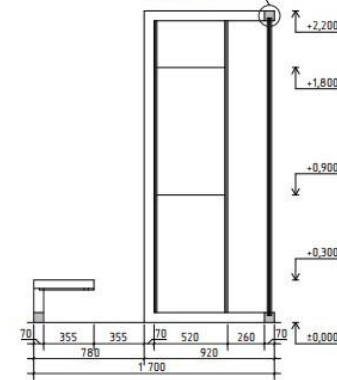
ВИД СПЕРЕДУ



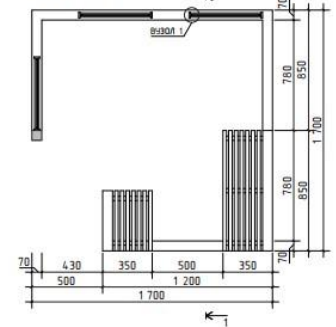
ВИД ЗБОКУ



РОЗРІЗ 1-1



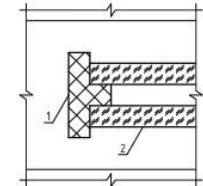
ВИД ЗВЕРХУ



3D-МОДЕЛЬ

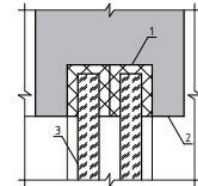


ВУЗОЛ 1



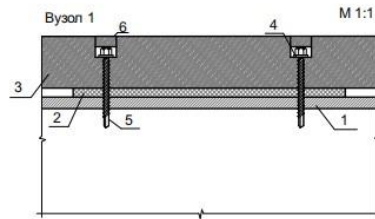
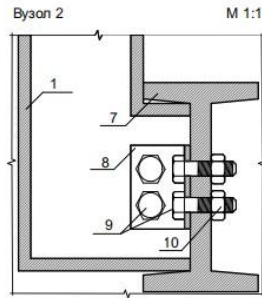
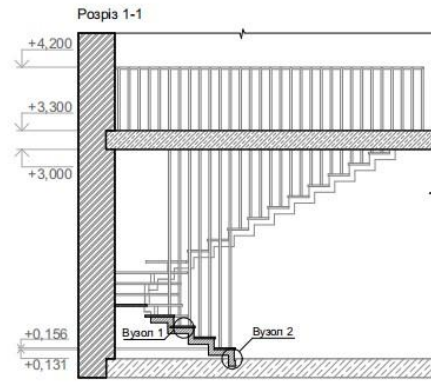
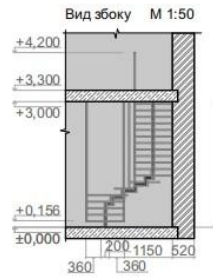
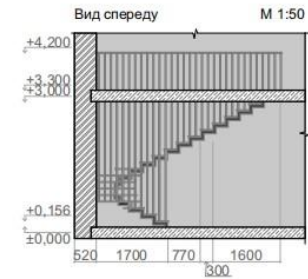
- ЕКСПЛІКАЦІЯ ДО ВУЗОЛА 1:
1. ГУМОВА ЗАГЛУШКА
 2. СКЛО 10мм

ВУЗОЛ 2



- ЕКСПЛІКАЦІЯ ДО ВУЗОЛА 2:
1. ГУМОВИЙ УШЛЬНЮВАЧ СКЛА
 2. РАМА З ВТОРСИРВІНИ
 3. СКЛО 10мм

ДИЗАЙН СЕРЕДОВИЩА			
ГРАФІЧНА РОБОТА №2			
ІМ'Я ПІЛІСЬКОГО	ПІЛІСЬКОГО	ПІЛІСЬКОГО	ПІЛІСЬКОГО
СЕРІЙНИЙ	ШАРПАД	ОСТАД	АКІВ
СТУДЕНТ	БАСИКА	ВІСТАВКОВИЙ	СТЕНД
		Н	1 1
			ХДАДМ Ж. ЗГР.

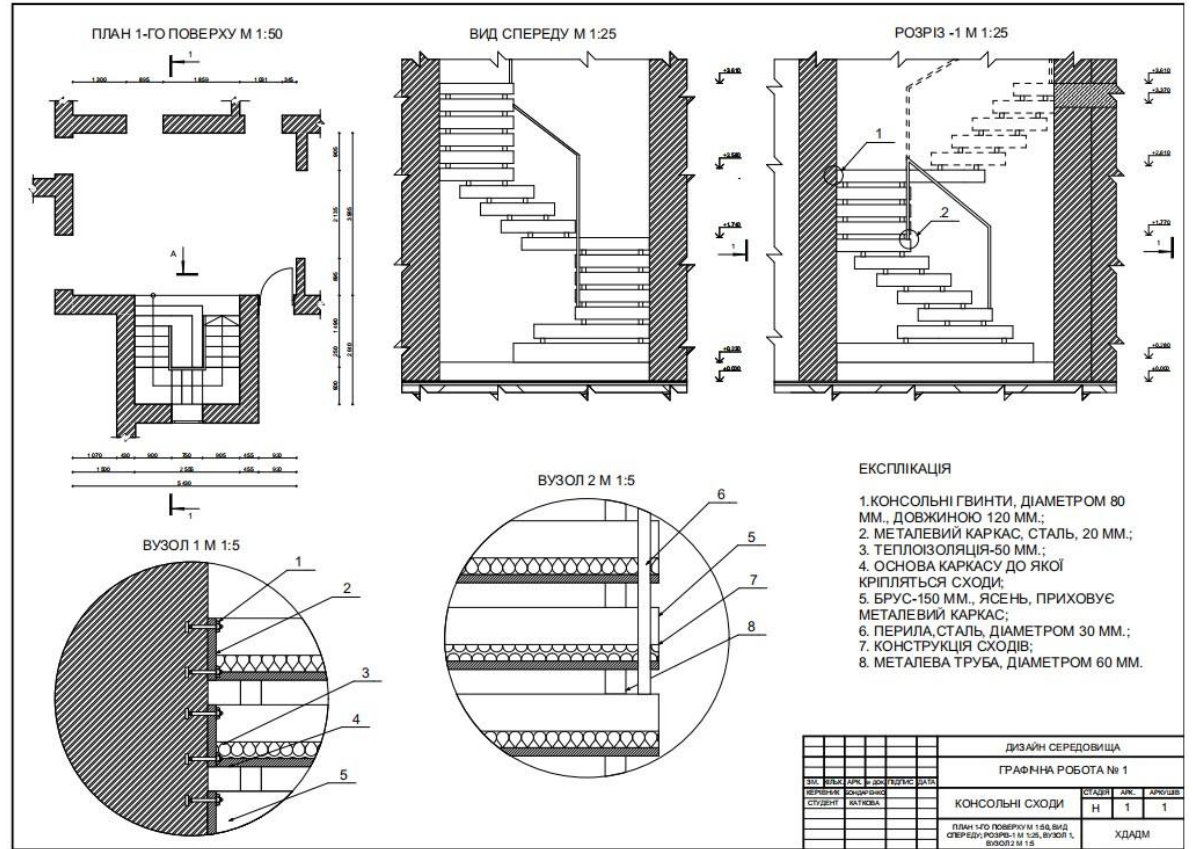


Експлікація:

1. Металевий косоур
2. Прокладний матеріал
3. Дерев'яна сходинка
4. Шайба круга для дерева
5. Саморіз зі сверлом без шайби 4,8*38 мм
6. Дерев'яна пробка

7. Балка двотаврова
8. Металеве з'єднання
9. Болт 14*30 мм
10. Гайка

Дизайн середовища				
Графічна робота №2				
Ім'я	Місц.	Вік	Різдв.	Дата
Студент	Степан	19		
Керівник	Шарія			
Сходи на косоурі				
Сходи	Лист	Листа		
	Н	1	1	
Вид спереду, вид збоку, вид зверху М 1:50, розріз 1-1, вузол 1,2 М 1:1, вузол 2 М 1:1				
ХДАДМ Эк. 1пр.				



ЕКСПЛІКАЦІЯ

1. КОНСОЛЬНІ ГВИНТИ, ДІАМЕТРОМ 80 ММ., ДОВЖИНОЮ 120 ММ.;
2. МЕТАЛЕВИЙ КАРКАС, СТАЛЬ, 20 ММ.;
3. ТЕПЛОІЗОЛЯЦІЯ-50 ММ.;
4. ОСНОВА КАРКАСУ ДО ЯКОЇ КРІПЛЯТЬСЯ СХОДИ;
5. БРУС-150 ММ., ЯСЕНЬ, ПРИХОВУЄ МЕТАЛЕВИЙ КАРКАС;
6. ПЕРИЛА, СТАЛЬ, ДІАМЕТРОМ 30 ММ.;
7. КОНСТРУКЦІЯ СХОДІВ;
8. МЕТАЛЕВА ТРУБА, ДІАМЕТРОМ 60 ММ.

Дизайн середовища				
Графічна робота № 1				
Ім'я	Місц.	Вік	Різдв.	Дата
Студент	Степан	19		
Керівник	Шарія			
КОНСОЛЬНІ СХОДИ				
Сходи	Лист	Листа		
	Н	1	1	
План 1-го поверху М 1:50, Вид спереду, розріз 1-1 М 1:25, Вузол 1, вузол 2 М 1:5				
ХДАДМ				