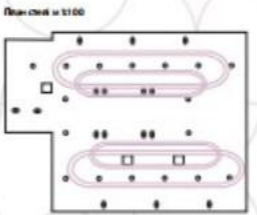
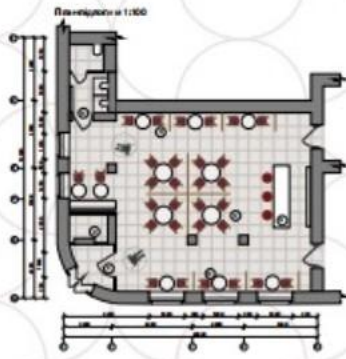
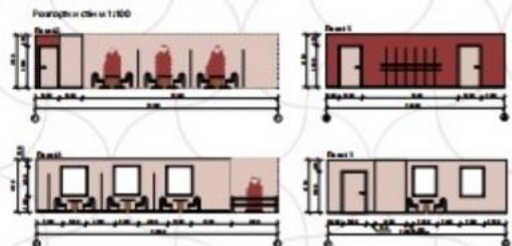


Ескізний проект інтер'єру кафе - кондитерського "Безе" у м. Кривий Ріг.



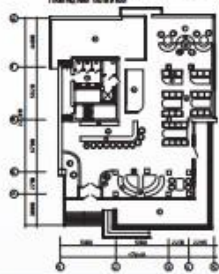
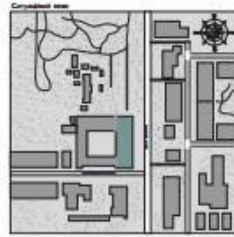
Концепція
 Даний об'єкт є кафе - кондитерською "Безе". Проєкт виконаний згідно з усіма вимогами та стандартами. Кафе виконано з урахуванням всіх вимог доступності для людей з обмеженими можливостями. У плані кафе розроблено зону прийому гостей, зону прийому замовлень, зону обслуговування, зону для бару. Використано декоративні елементи у вигляді арки. Задіяні також різні форми арки, використано різні кольори стін, використано різні матеріали для стін, використано різні матеріали для підлоги. Використано різні матеріали для підлоги. Використано різні матеріали для підлоги.



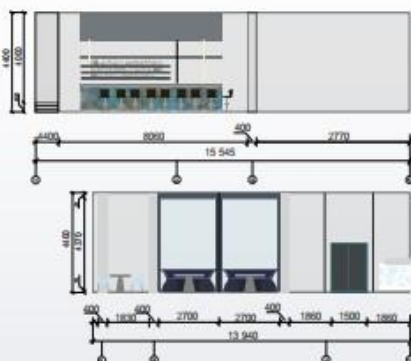
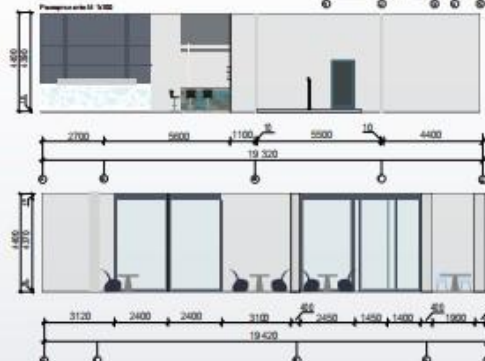
- Складові елементи інтер'єру у кафе на основі принципів універсального дизайну
- 1. Підприємство виконано згідно з усіма вимогами та стандартами.
 - 2. Кафе виконано з урахуванням всіх вимог доступності для людей з обмеженими можливостями.
 - 3. Використано різні матеріали для стін, використано різні матеріали для підлоги.
 - 4. Використано різні матеріали для підлоги.
 - 5. Використано різні матеріали для підлоги.



Ресторан морепродуктів "Бриз"

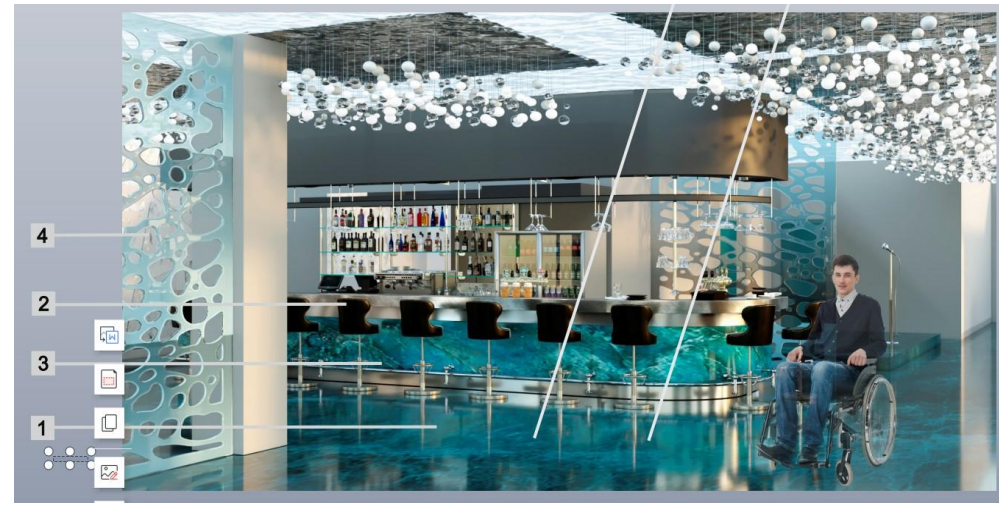


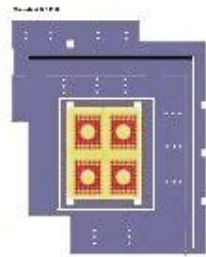
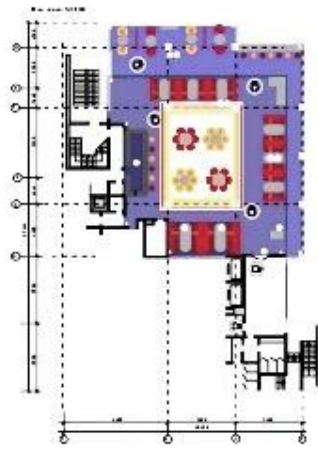
- Система відрі
 I. Гардероб
 II. Служба адміністрації
 III. Бар
 1. Барна стіна
 2. Стіна
 З.Сідор
 IV. Служба
 V. Зона для груп
 VI. Зона для людей з обмеженими можливостями
 1. Диван
 2. Стіл
 VII. Зона для людей з обмеженими можливостями
 1. Диван
 2. Стіл
 VIII. Зона для відео
 IX. Туалет
 X. Виробництво
 XI. Виробництво



Концепція
 Даний об'єкт є - ресторан морепродуктів. Знаходиться у Києві, Автомагістра 81. Площа ресторану 635м2. Призначення знаходиться на 1 поверсі, воно розділене на 7 функціональних зон: відео, стіна адміністрації, гардероб, зона бару, зона для людей з обмеженими можливостями, зона для груп, сцена та VIP кімната. Для виконання цього завдання сайту використовувалися матеріали: як будуть представлені на стіні, враховуючи ергономічні елементи (перегородки), не дотримуючись представленої підпорядкованої формулюванням меблів. Кольорова палітра ресторану відносно до тематики базується на відтінках ближнього кольору. Основними оздоблювальними матеріалами є сіно і метал, декоративна штукатурка. Інтер'єр є сучасним і комфортним.

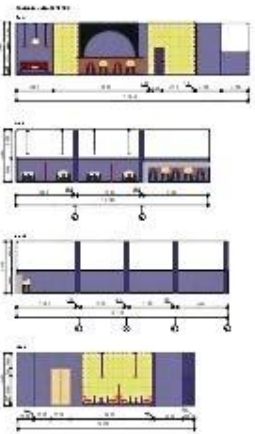
- 1 - Поверхня підлоги - налісна, тверда, міцна.
- 2 - Контрастний мінімум кольорового рішення.
- 3 - Наявність панелі не менше 20 см (для комфортного доступу людини на візку).
- 4 - Зонування простору за допомогою перегородок.
- 5 - Відсутність перепадів на підлозі.
- 6 - Велика кількість стінчастих поверхонь.





ОБ'ЄКТИВ
 Задача: створити простір, де комфортно можна відпочити, поговорити з друзями, зустрітися з колегами, а також зустрітися з родичами та друзями. Це має бути простір, який дає можливість відпочити, зустрітися з друзями, зустрітися з родичами та друзями. Це має бути простір, який дає можливість відпочити, зустрітися з друзями, зустрітися з родичами та друзями.

- Легенда:**
- 1. Площа їди
 - 2. Зона відпочинку
 - 3. Зона зустрічей
 - 4. Зона зустрічей з родичами та друзями
 - 5. Зона зустрічей з родичами та друзями
 - 6. Зона зустрічей з родичами та друзями



- Схема створення інтер'єру кафе**
 на основі принципів універсального дизайну:
- 1 - використання різних типів меблів, створення зон відпочинку, зустрічей, зустрічей з родичами та друзями
 - 2 - використання різних типів меблів, створення зон відпочинку, зустрічей, зустрічей з родичами та друзями
 - 3 - використання різних типів меблів, створення зон відпочинку, зустрічей, зустрічей з родичами та друзями
 - 4 - використання різних типів меблів, створення зон відпочинку, зустрічей, зустрічей з родичами та друзями

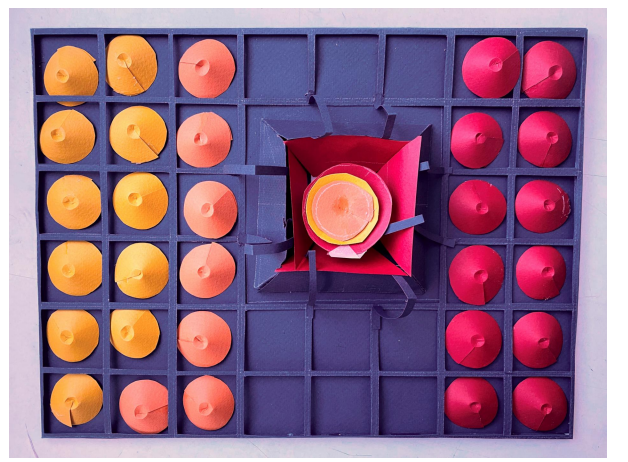


Схема створення інте'єру кафе на основі принципів універсального дизайну



- 1 Поверхня підлоги рівна, без швів.
Матеріал - не слизький керамограніт
- 2 Мінімум кольорового рішення, спокійні та окресті тони
- 3 Висота барної стійки - 800мм. Люди з особливими можливостями будуть себе комфортно відчувати
- 4 Декоративні елементи стелі

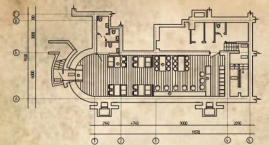


Візуалізації

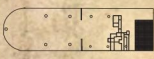


Ескізіний проект інтер'єру бара «Industrial» у м. Харків

план підлоги м 1:100



план стелі м 1:100



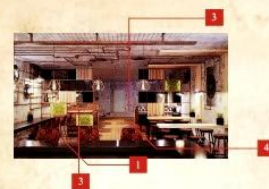
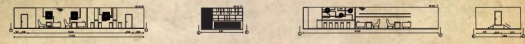
Бетонна стеля з висотою 2,30 м. Застосовано систему освітлення з підвісними світильниками. Зависають над стільницями.

ситуаційний план м 1:500



Концепція:
 Даний об'єкт задіяний у виробничому призначенні у м. Харків за адресою вулиця 171 майдан 101 кв. Застосовано площу 2000 кв. м.
 Бар виконано в сучасному стилі колекторів. Підлога виконана з темного дерев'яного паркету, який має вигляд оббитого металобочка, який для ступ. Барна стіна виконана з темного металу з вставками з нержавіючої сталі. Барна стіна виконана з темного металу з вставками з нержавіючої сталі. Барна стіна виконана з темного металу з вставками з нержавіючої сталі. Барна стіна виконана з темного металу з вставками з нержавіючої сталі.

Разгортки стін м 1:100



- Схема створення інтер'єру кафе на основі принципів універсального дизайну
- 1 Поверхня підлоги - гравій, міцка, не слизька; повинна бути рівною, без швів.
 - 2 Колір стіни міжм'яким кольоровим рішенням
 - 3 Лампа (дуже важливо) завжди повинна висіти над стільницями
 - 4 Відсутність решіток на підлозі

