



**16**  
НОВАБРЯ  
22:00

**ТРЕТИЙ**  
КОЛХОЗНЫЙ  
**РЕЙВ**

1991-2005  
МОЖЕМ ПОВТОРИТЬ

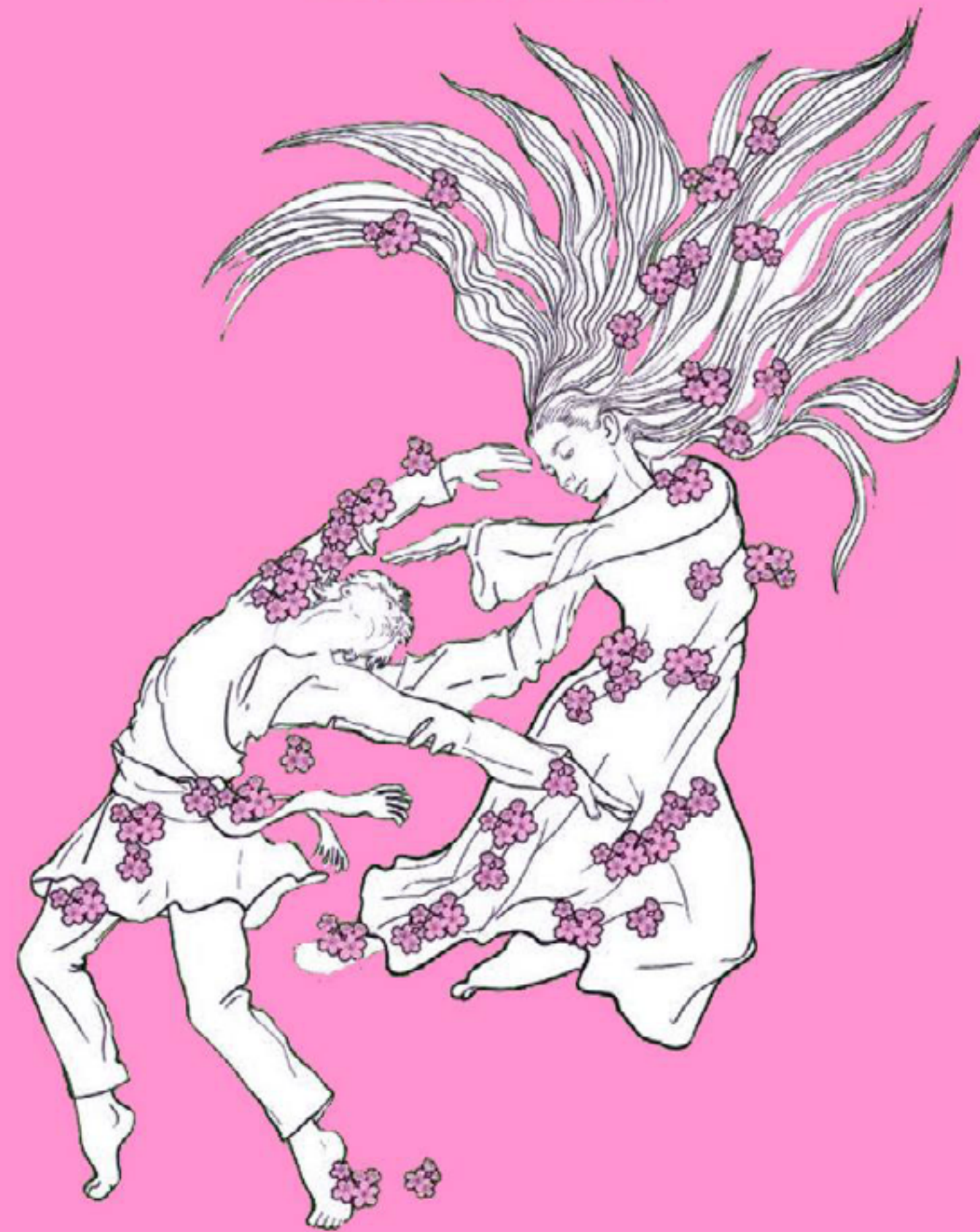


ВХОД 299 ГР  
С РЕПОСТОП 240 ГР

ЛУЧШАЯ ТУСОВКА ЭТОГО ГОРОДА ВОЗВРАЩАЕТСЯ, ОТ СОЗДАТЕЛЕЙ ТАКИХ ШЕДЕВРОВ  
КАК КОЛХОЗНЫЙ РЕЙВ И КОЛХОЗНЫЙ РЕЙВ ВОЗВРАЩЕНИЕ

# Leśna piosenka

Łesia  
Ukrainka





**NOLMYRA**



## SAVE WATER DRINK WINE

Przestrzeń parteru budynku została adaptowana dla projektu restauracji.

Restauracja jest zaprojektowana w kolorystyce pastelowej z akcentami czerni.

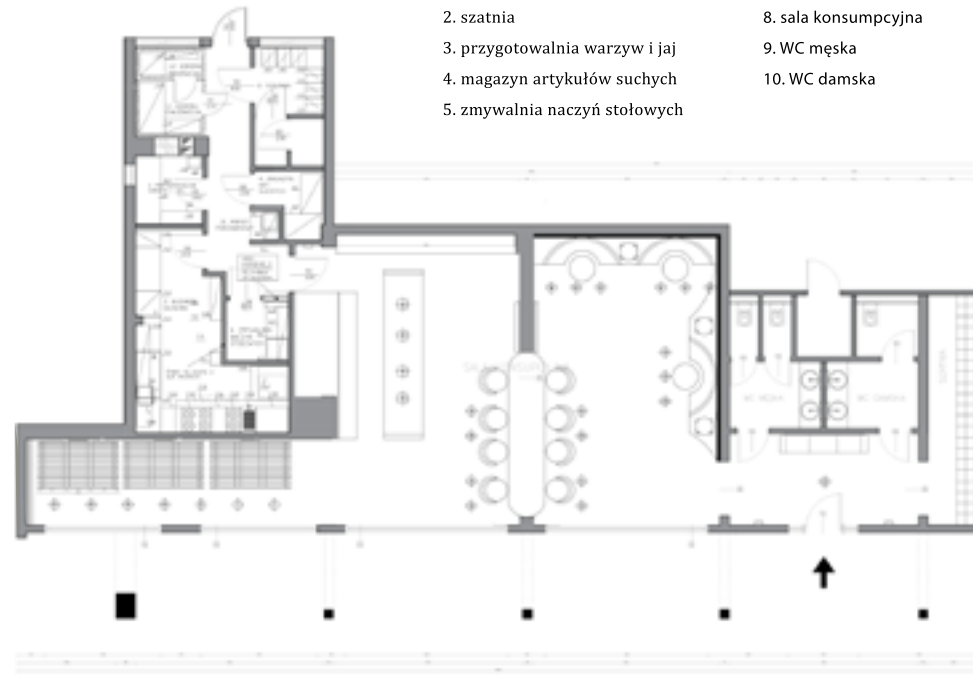
W opracowaniu wykorzystano również obiekty wykonane z drewna, a rośliny pięknie dopełniają wystrój wnętrza.

Obiekt został podzielony na określone strefy dla gości, co zapewnia komfort a prywatność.

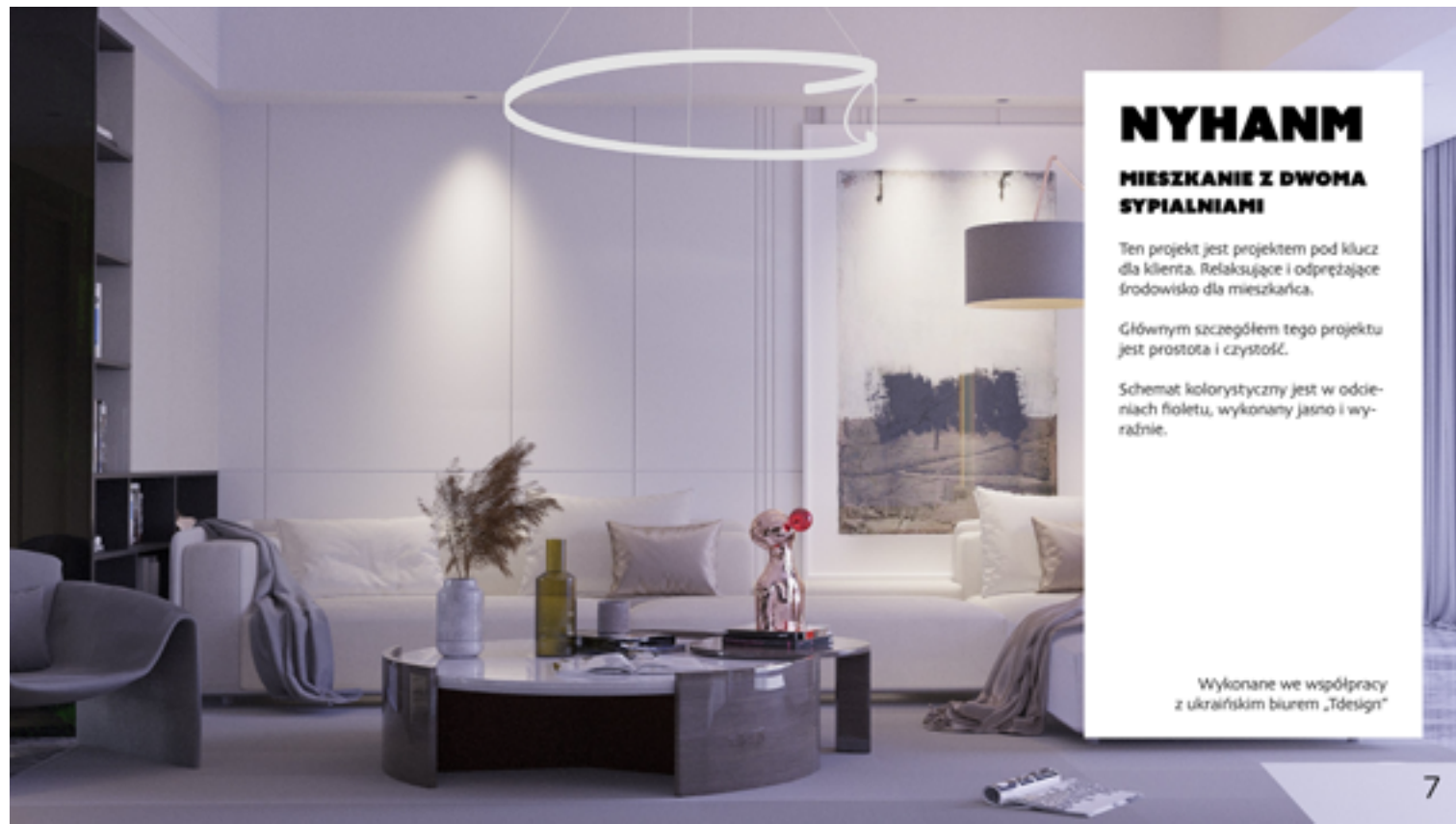


### Układ funkcjonalny

- |                                |                      |
|--------------------------------|----------------------|
| 1.1. komora chłodnicza         | 6. kuchnia główna    |
| 1.2. komora mroźnicza          | 7. aneks porządkowy  |
| 2. szatnia                     | 8. sala konsumpcyjna |
| 3. przygotowalnia warzyw i jaj | 9. WC męska          |
| 4. magazyn artykułów suchych   | 10. WC damska        |
| 5. zmywalnia naczyń stołowych  |                      |







## NYHANM

### MIESZKANIE Z DWOMA SYPIALNIAMI

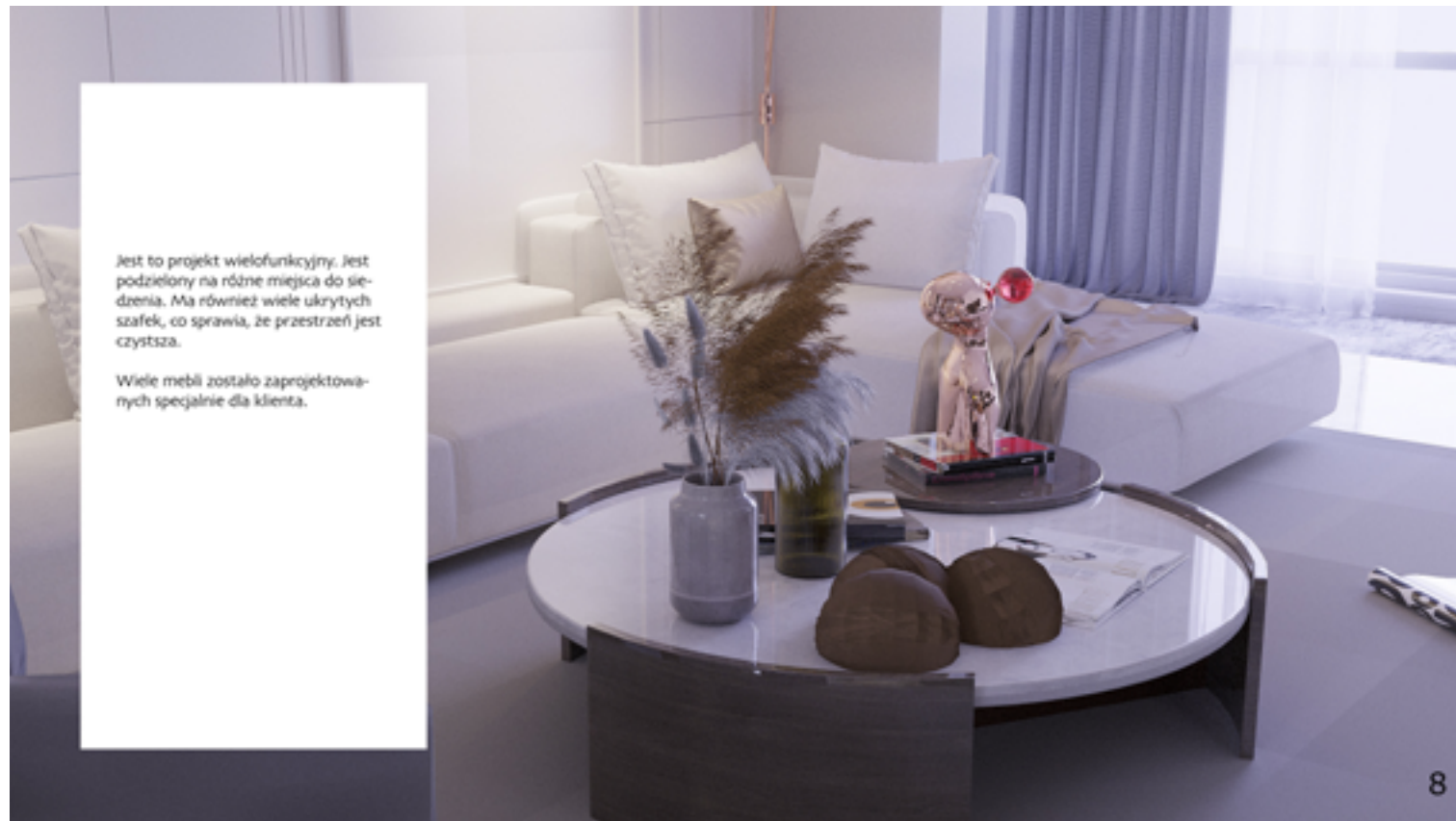
Ten projekt jest projektem pod klucz dla klienta. Relaksujące i odprężające środowisko dla mieszkańca.

Głównym szczegółem tego projektu jest prostota i czystość.

Schemat kolorystyczny jest w odcieniach fioleto, wykonany jasno i wyraźnie.

Wykonane we współpracy z ukraińskim biurem „Tdesign”

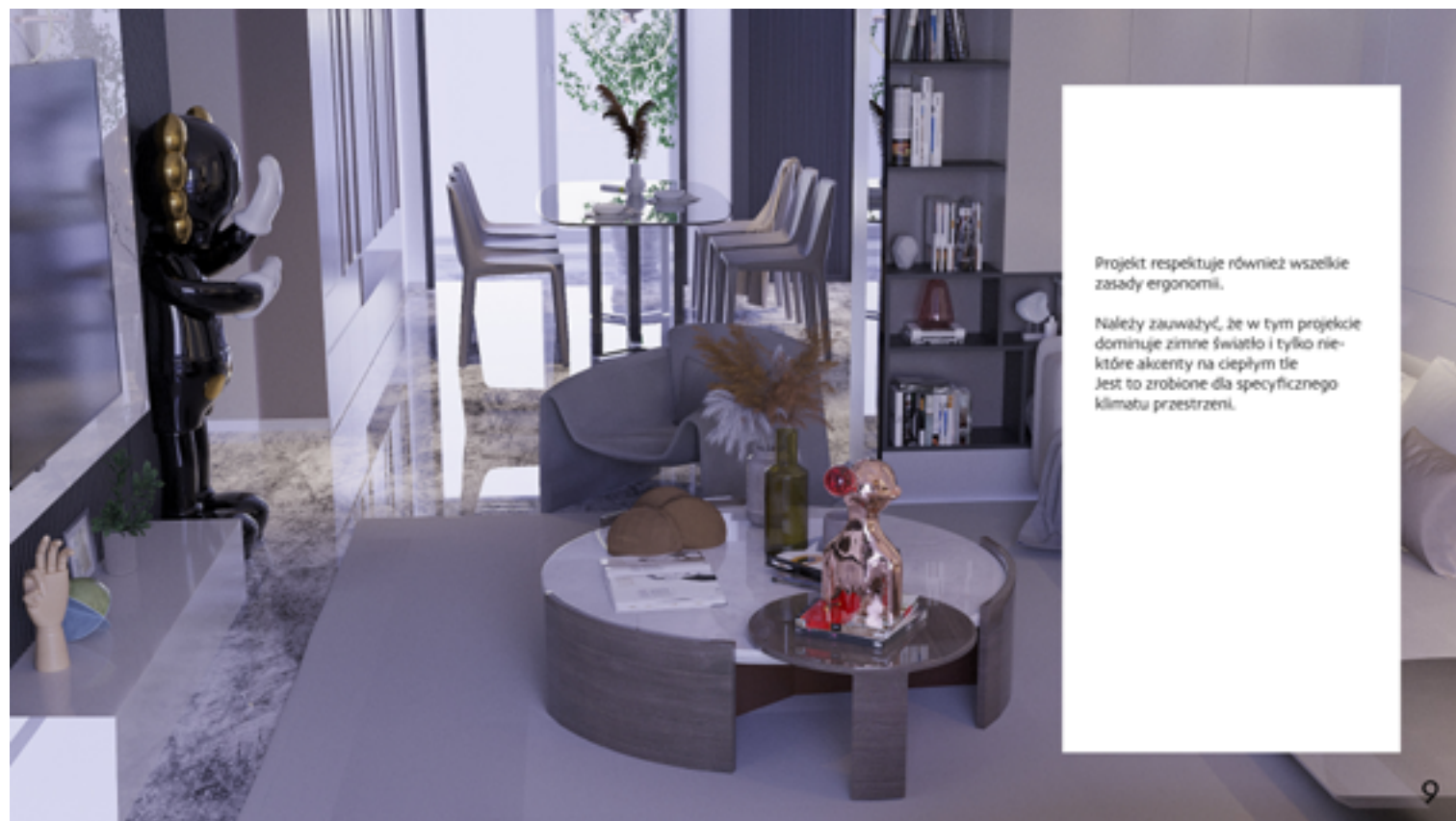
7



Jest to projekt wielofunkcyjny. Jest podzielony na różne miejsca do siedzenia. Ma również wiele ukrytych szafek, co sprawia, że przestrzeń jest czystsza.

Wiele mebli zostało zaprojektowanych specjalnie dla klienta.

8



Projekt respektuje również wszelkie zasady ergonomii.

Należy zauważyć, że w tym projekcie dominuje zimne światło i tylko niekiedy akcenty na ciepłym tle. Jest to zrobione dla specyficznego klimatu przestrzeni.

9



## SAVE WATER DRINK WINE

Przestrzeń parteru budynku została adaptowana dla projektu restauracji. Obiekt został podzielony na określone strefy dla gości, co zapewnia komfort a prywatność.

Projekt uczelniany Akademia sztuk pięknych we Wrocławiu projektowane wnętrze

2



Restauracja posiada kilka stref z różnymi akcentami, takimi jak bar z ciemnego drewna, duże lustro o nietypowych kształtach, podwieszane fotele i stoły, a także wstawki z żywych roślin. Jest to zrobione dla komfortu gości, jak i pracowników instytucji.

Ze względu na duże okna w pomieszczeniu jest bardzo jasno i wygodnie. Wszystkie lampy używają ciepłego światła, aby podkreślić atmosferę tego miejsca.

3



Po drugiej stronie baru znajduje się zaprojektowana na zamówienie półka na wino. Wykonana z dębu, tworząca ciekawy wzór na całej ścianie. Dzięki temu wizualnie powiększa przestrzeń.

Lada pracownicza jest wielofunkcyjna: wszystko, co potrzebne do szybkiej i wygodnej pracy jest w niej ukryte.

Są one indywidualnie podświetlane, aby podkreślić ich kształt.

4





**KOLORYSTYKA**

- Sosna
- Złote metaliczne wkładki
- Czarne płyty sdv







# NYHANM

## MIESZKANIE Z DWOMA SYPIALNIAMI

Ten projekt jest projektem pod klucz dla klienta. Relaksujące i odprężające środowisko dla mieszkańca.

Głównym szczegółem tego projektu jest prostota i czystość.

Schemat kolorystyczny jest w odcieniach fioleto, wykonany jasno i wyraźnie.

Wykonane we współpracy z ukraińskim biurem „Tdesign”



Jest to projekt wielofunkcyjny. Jest podzielony na różne miejsca do siedzenia. Ma również wiele ukrytych szafek, co sprawia, że przestrzeń jest czystsza.

Wiele mebli zostało zaprojektowanych specjalnie dla klienta.

